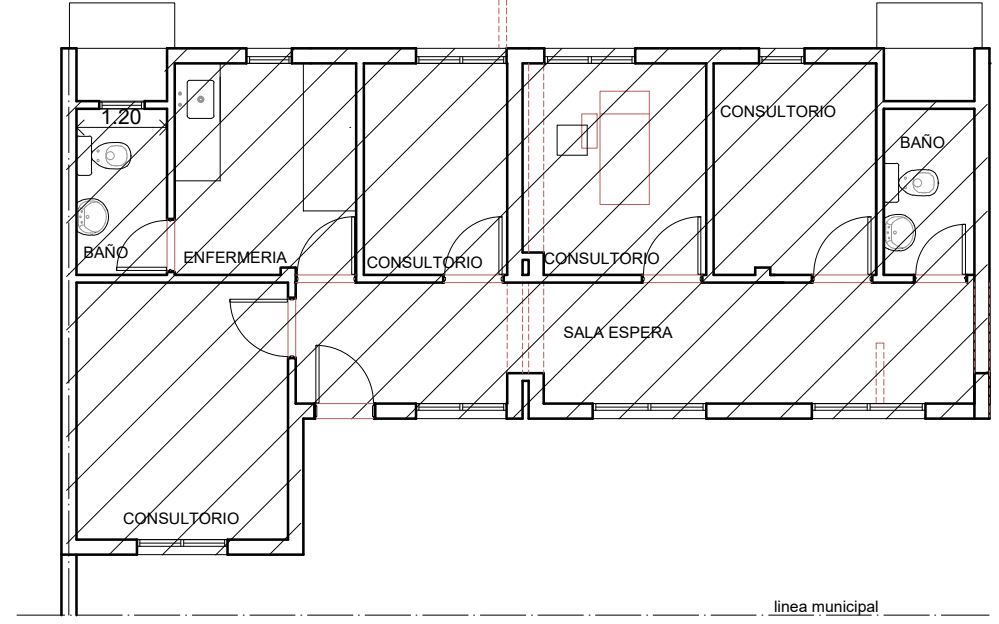
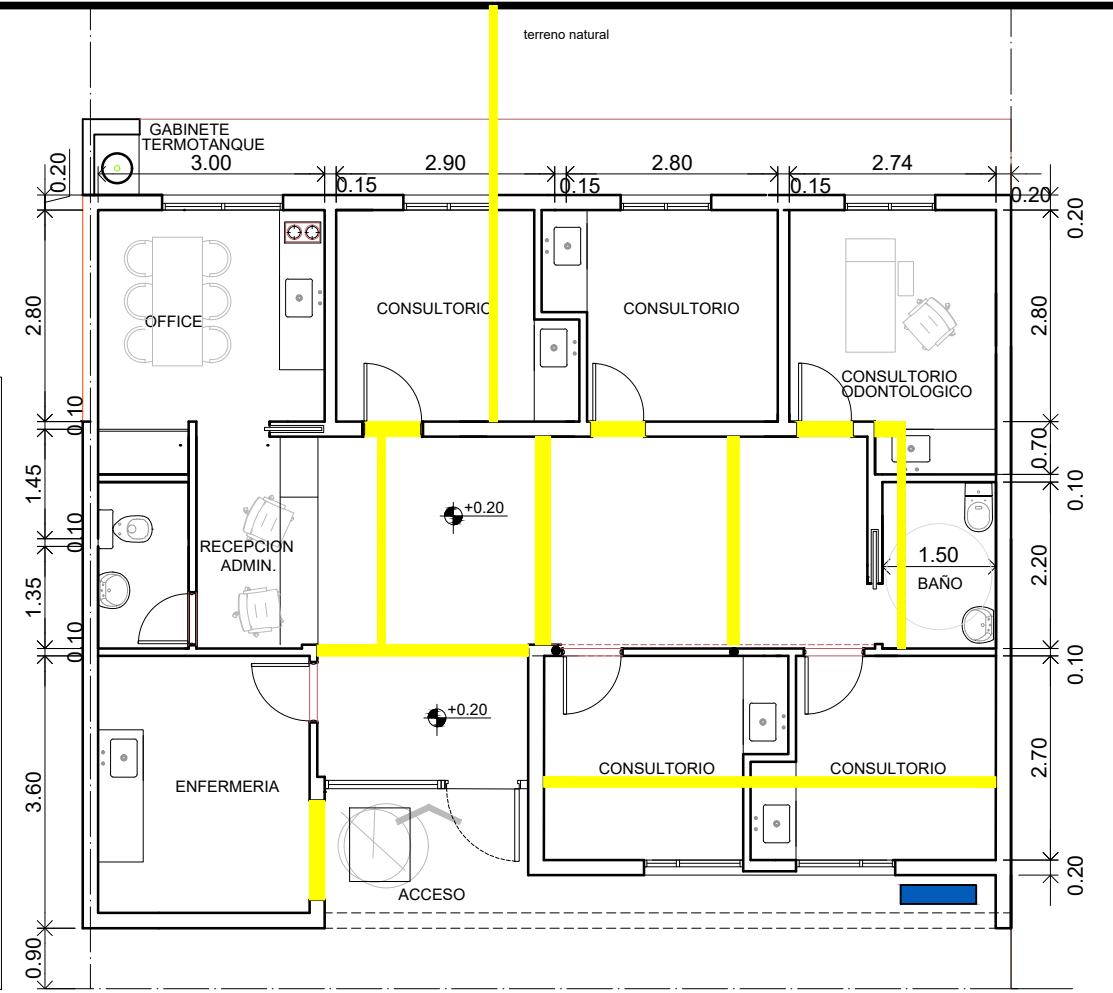


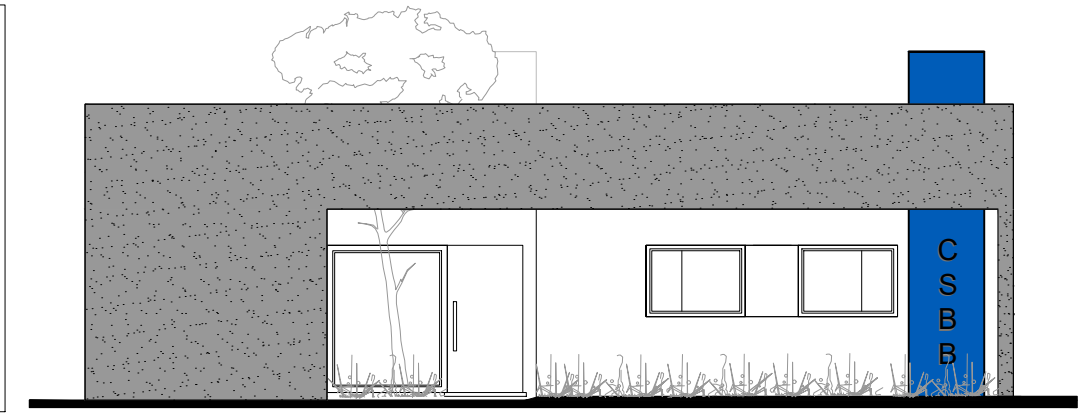
PLANTA EXISTENTE



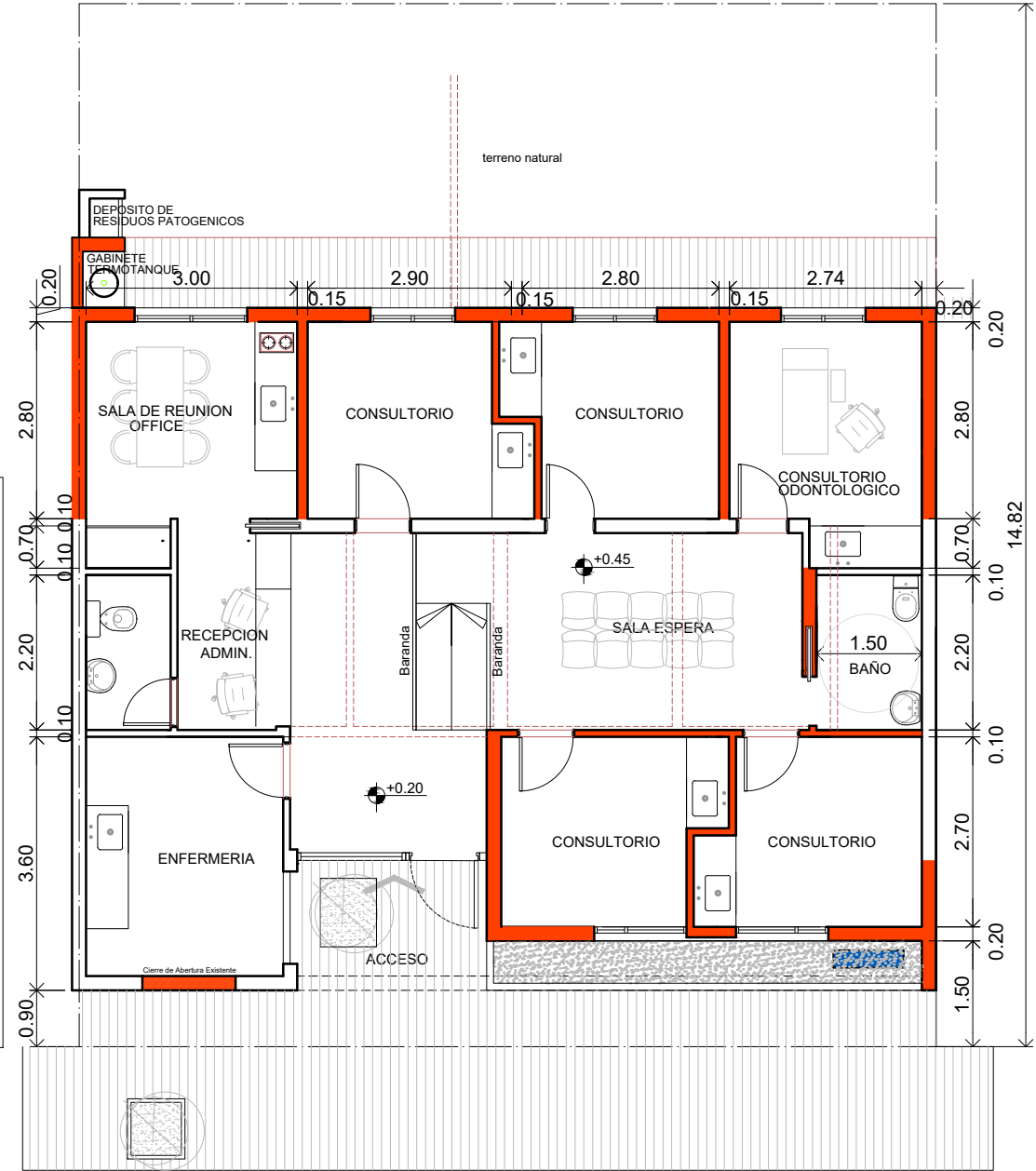
PLANTA DEMOLICION



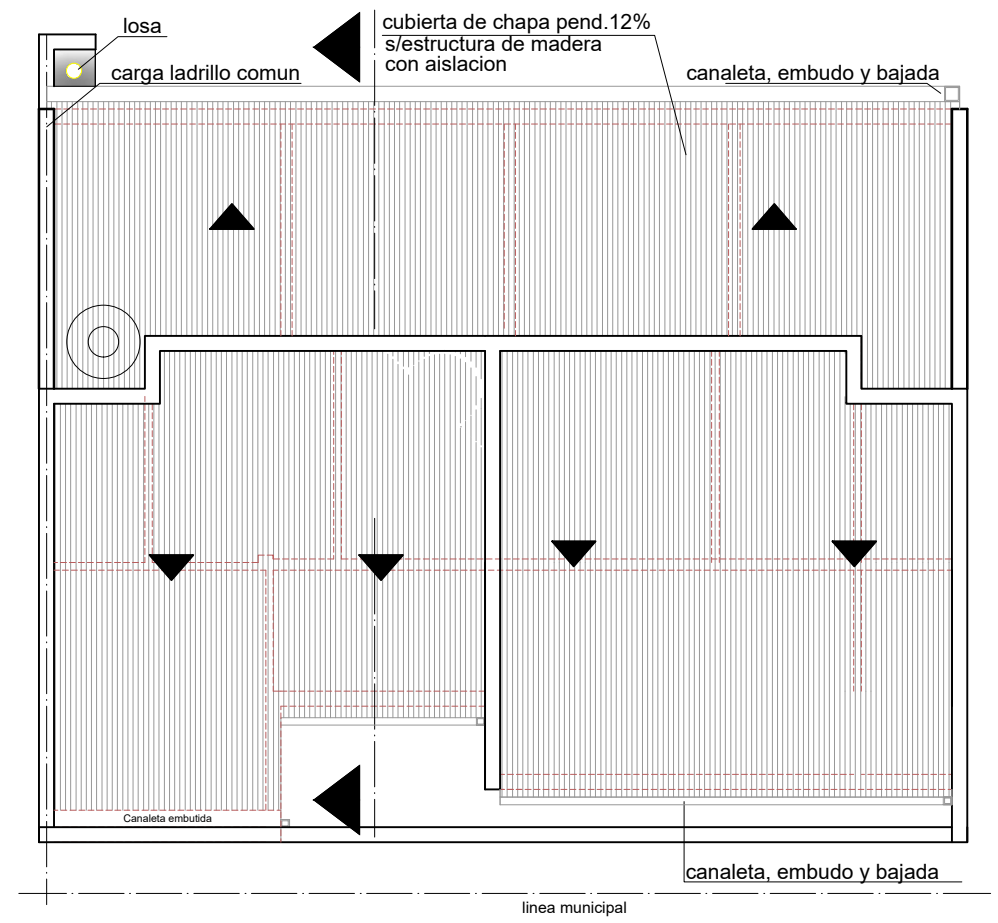
FACHADA



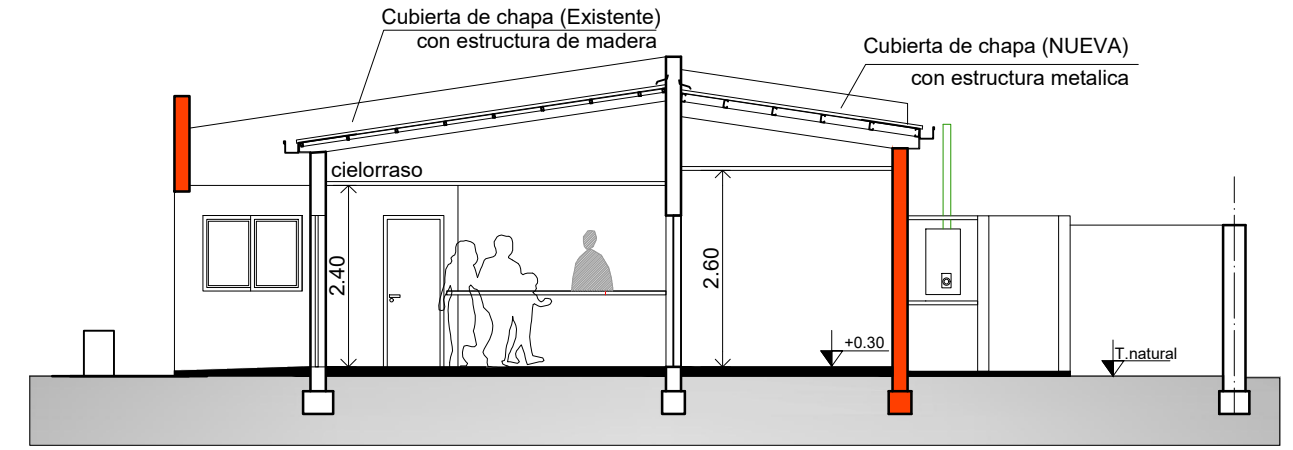
PLANTA



PLANTA DE TECHOS

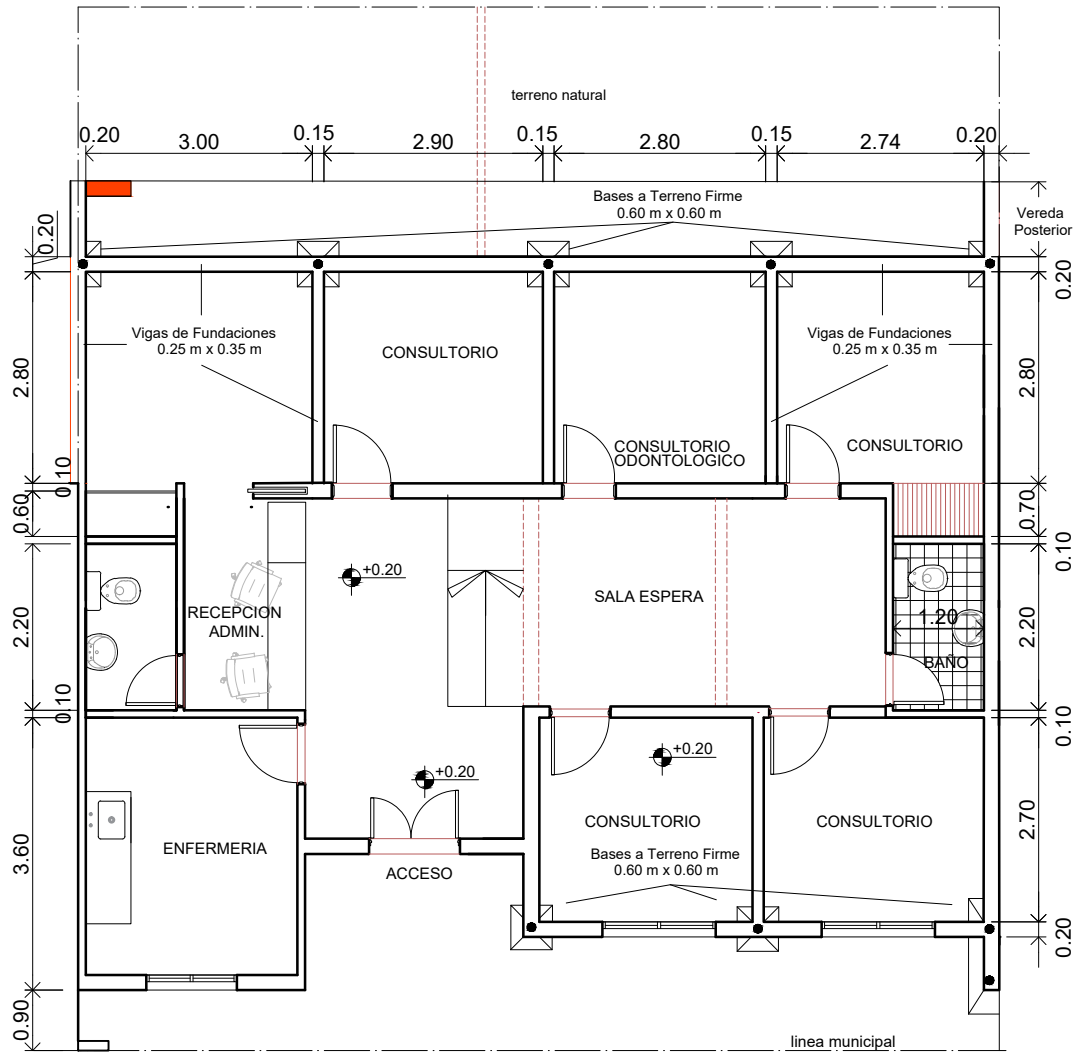


CORTE



A DEMOLER
 A AMPLIAR

Municipio de Tandil Lugar Soñado SECRETARIA DE PLANEAMIENTO Y OBRAS PUBLICAS		1
CENTRO DE SALUD BARRIO BELGRANO		escala 1:100
PLANO: AMPLIACION Y REFORMA		FECHA FEBRERO 2021
OFICINA: DIRECCION DE OBRAS PUBLICAS	PROYECTO: DIRECCION DE OBRAS PUBLICAS	DIBUJO: DIRECCION DE OBRAS PUBLICAS



PLANTA REMODELADA



Municipio de Tandil
Lugar Soñado

SECRETARIA DE PLANEAMIENTO Y OBRAS PUBLICAS

2

CENTRO DE SALUD BARRIO BELGRANO

escala 1:100

PLANO:

ESQUEMA DE FUNDACIONES

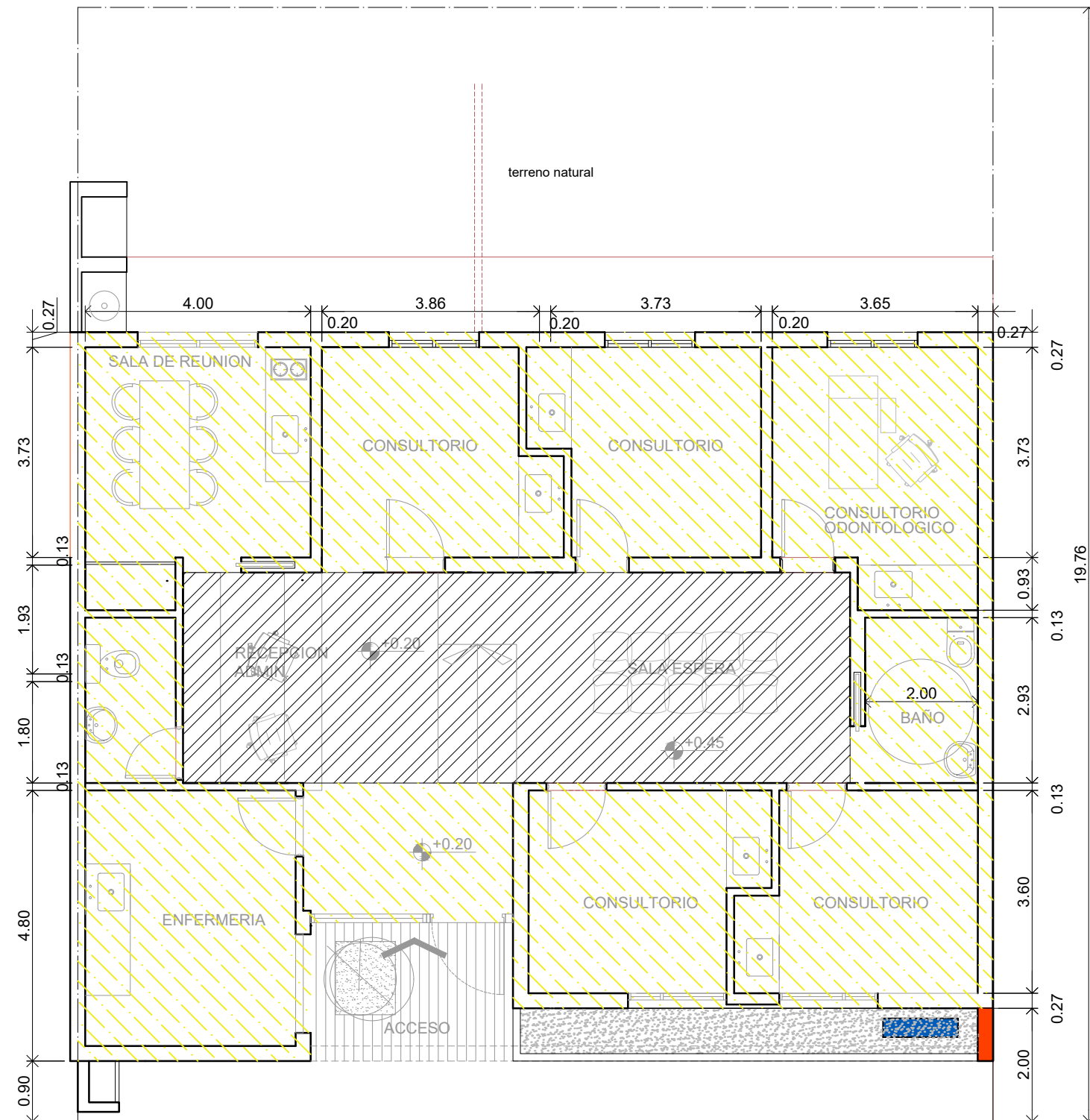
FECHA
FEBRERO 2021

OFICINA:
DIRECCION DE OBRAS PUBLICAS

PROYECTO:
DIRECCION DE OBRAS PUBLICAS

DIBUJO:
DIRECCION DE OBRAS PUBLICAS

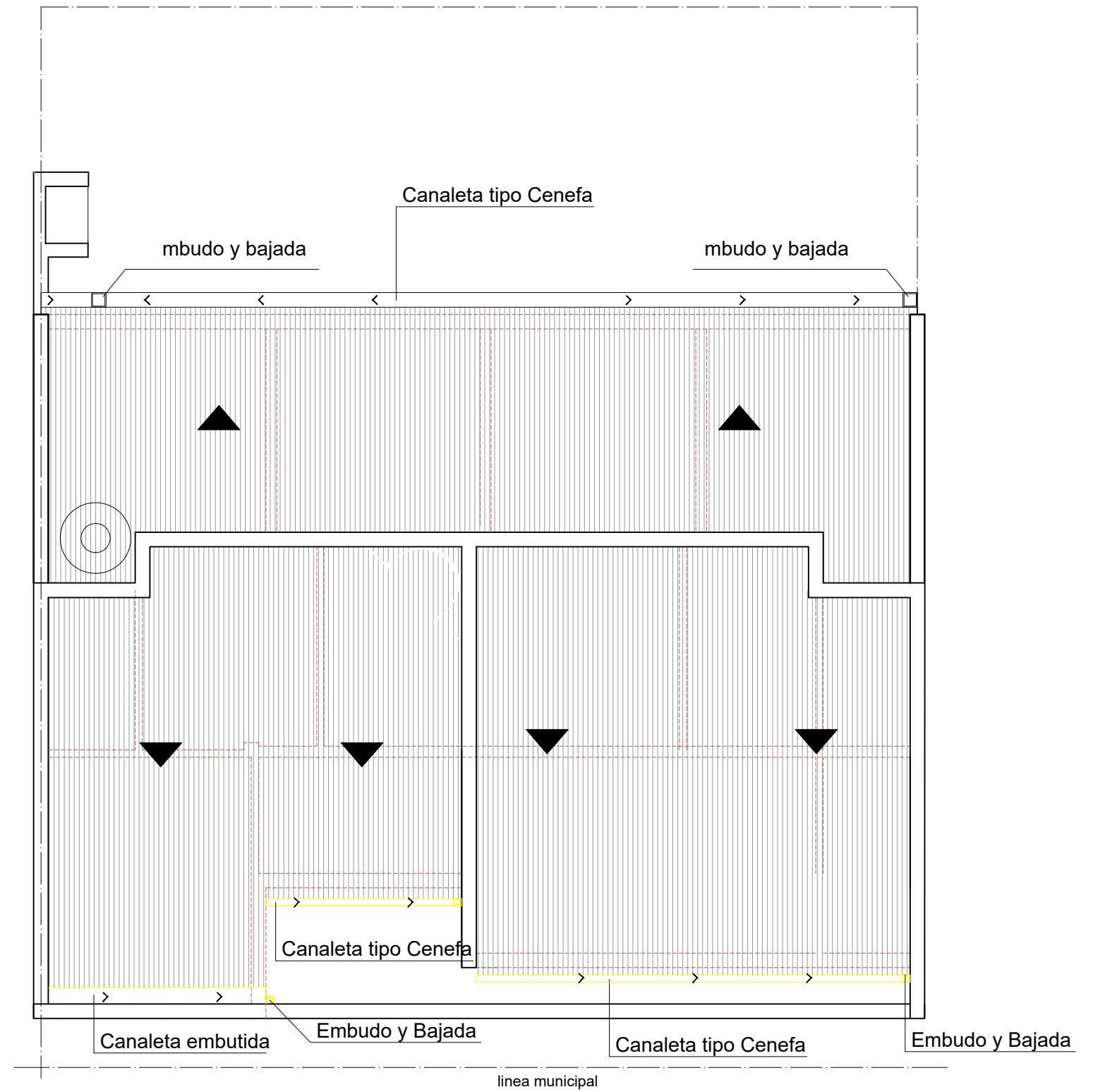
ESQUEMA DE CIELORRASOS



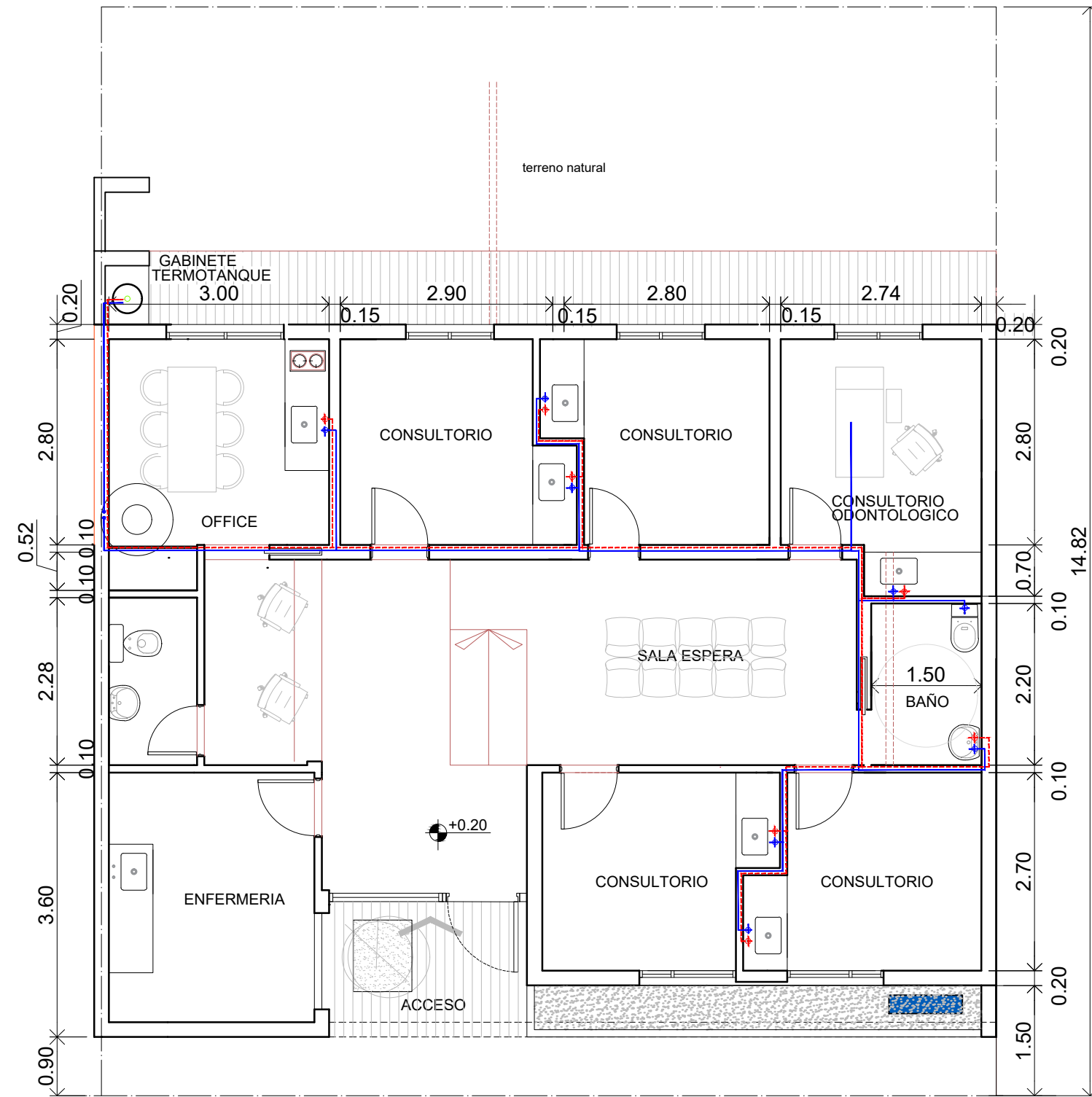
CIELORRASO DESMONTABLE

CIELORRASO FIJO JUNTA TOMADA

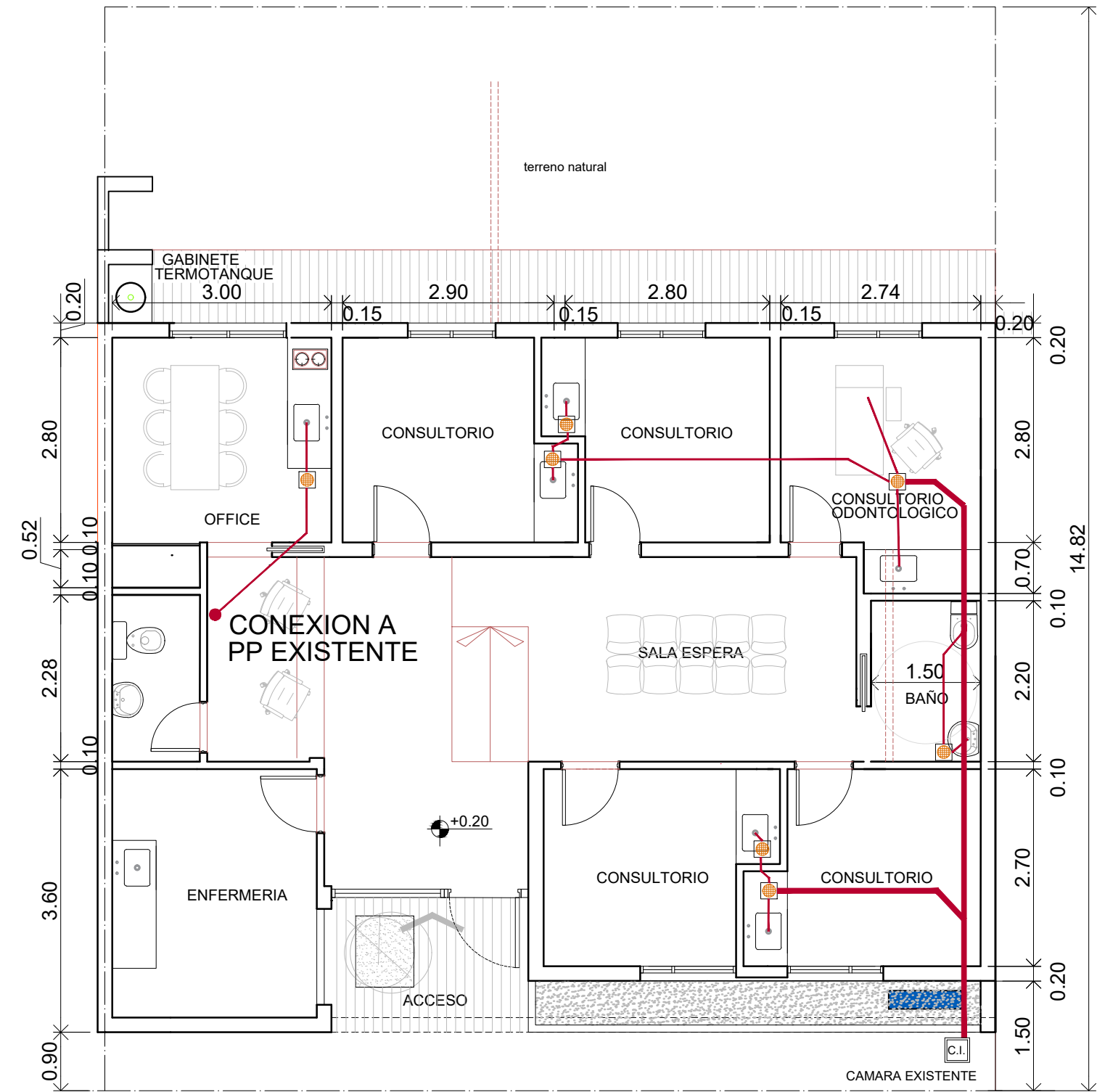
ESQUEMA DESAGUES PLUVIALES



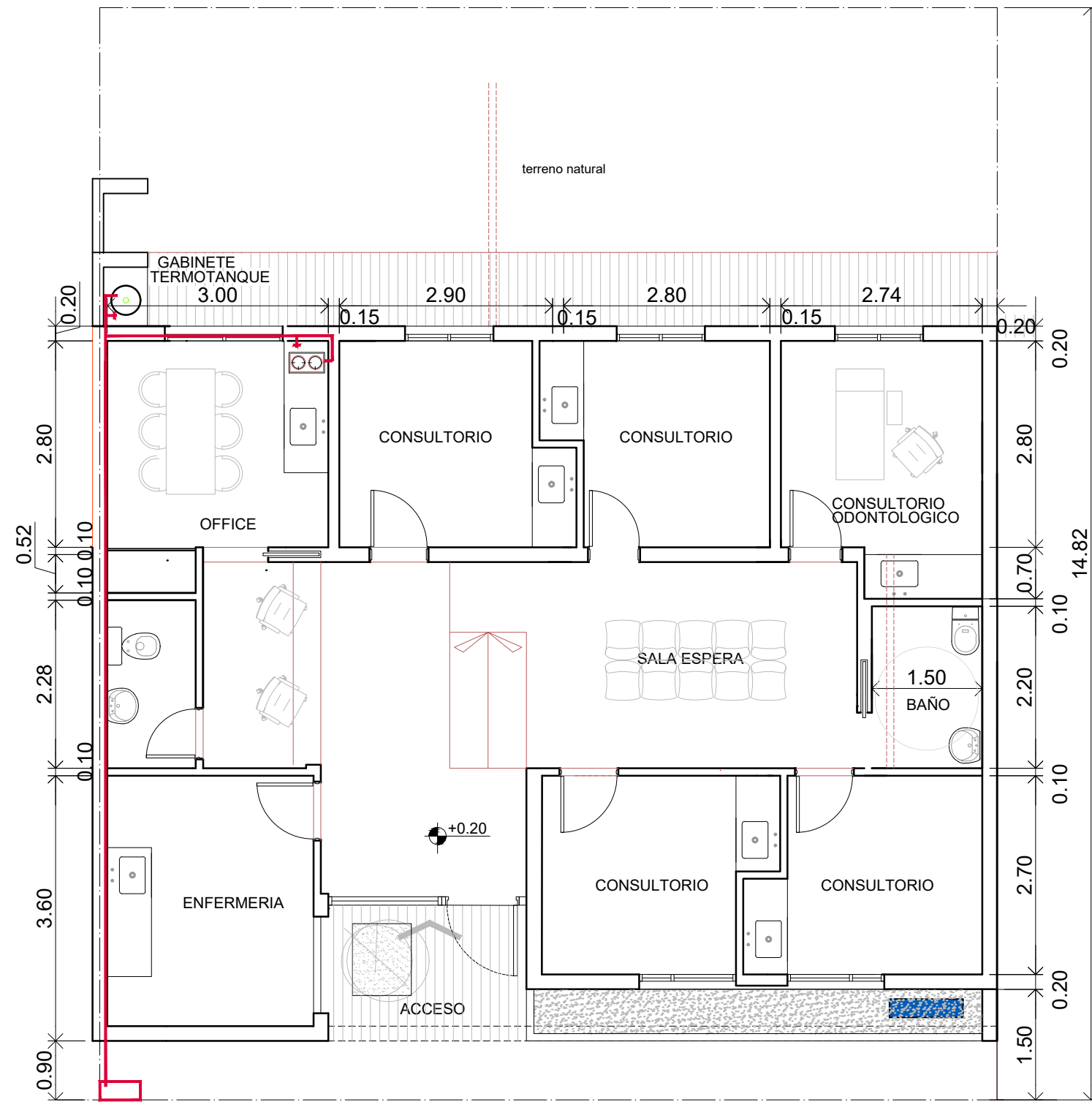
ESQUEMA AGUA FRIA / CALIENTE



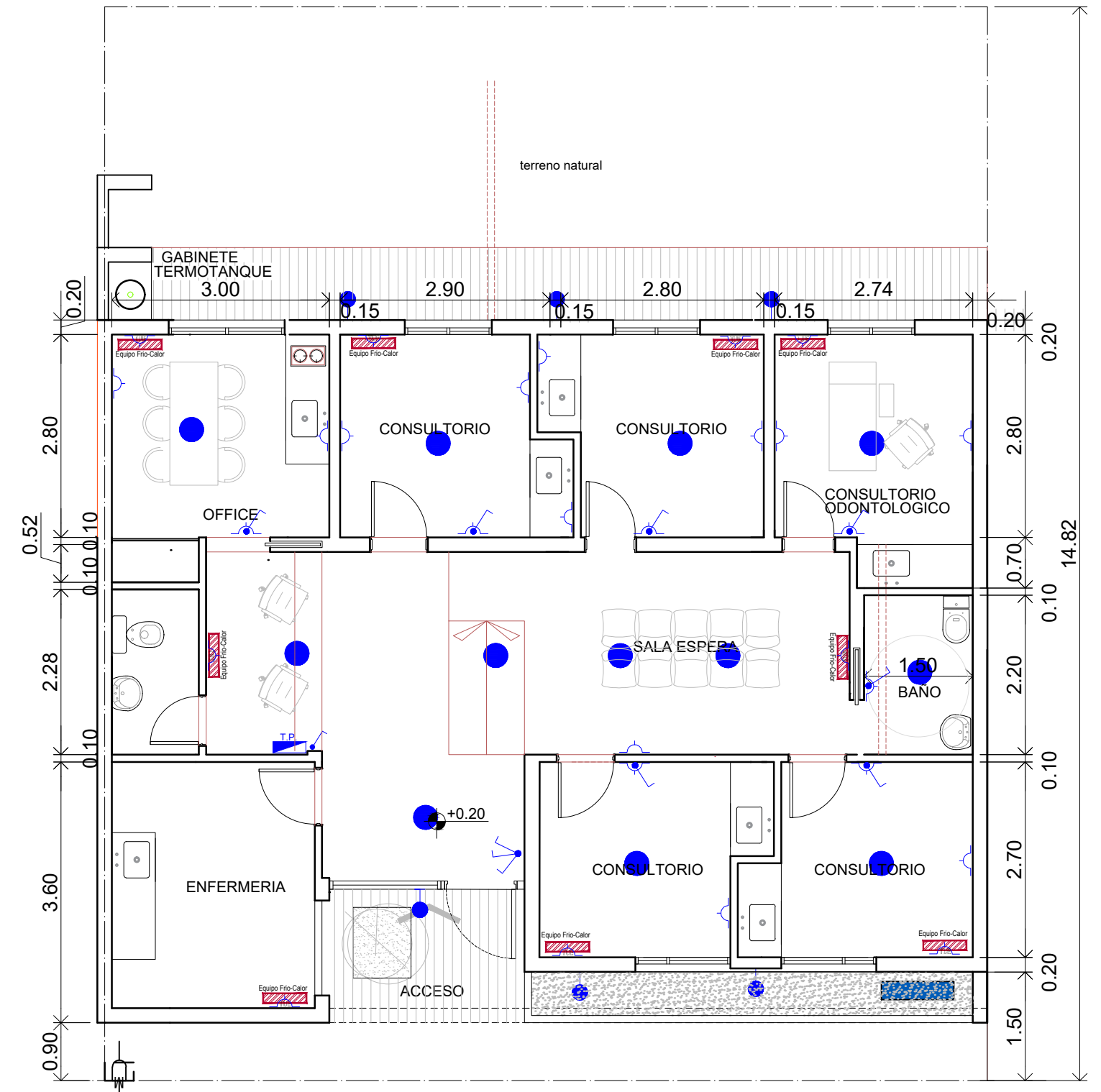
ESQUEMA DE RED CLOACAL



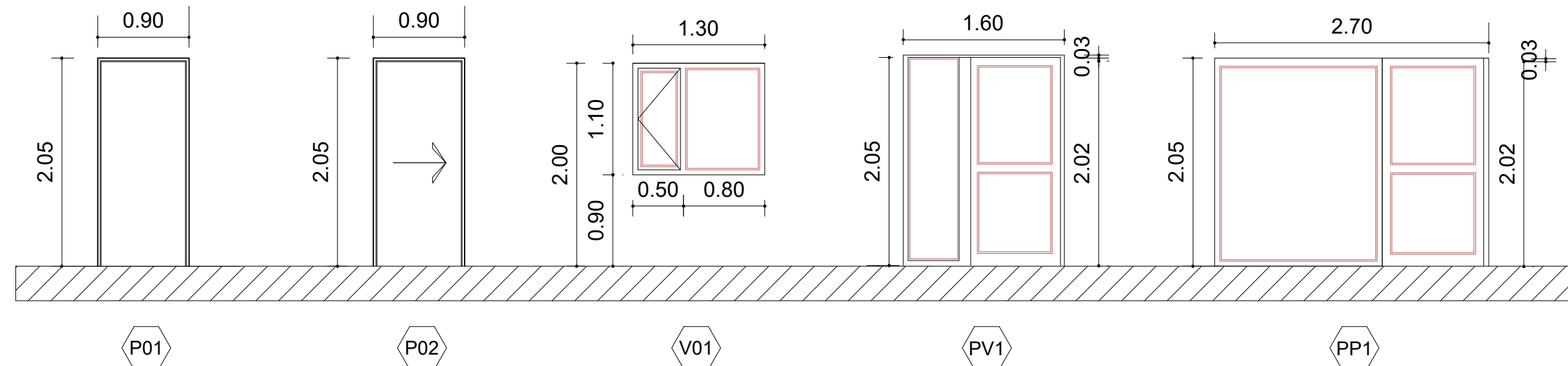
ESQUEMA DE RED DE GAS



ESQUEMA DE RED ELECTRICA



DETALLE DE CARPINTERIAS



Puerta Consultorios:

Marco en carpintería de aluminio color, línea "Modena" alternativa. Hoja de abrir, bastidor perimetral en carpintería de aluminio color, doble placa en melamina color u otro material resistente al lavado. Contravidrio de aluminio color, burlete de goma y sellador de silicona. Bisagras pomela en PVC, Picaporte doble balancin tipo "Ministerio" o similar PVC. Con cerradura comun de seguridad a paleta, roquetas y bocallaves en PVC. Cantidad Tipo P01 - M.Der. = 2

Puerta Sanitarios:

Corrediza. Marco en carpintería de aluminio color, línea "Modena" alternativa. Hoja corrediza, bastidor perimetral en carpintería de aluminio color, doble placa en melamina color u otro material resistente al lavado. Contravidrio de aluminio color, burlete de goma y sellador de silicona. Herrajes de colgar con guia de piso. Con cerradura comun de seguridad a paleta, roquetas y bocallaves en PVC. Cantidad Tipo P02 - Corrediza = 1

Ventana exterior:

Una hoja de Abrir y un paño fijo. Marco en carpintería de aluminio color, línea "Modena". Hoja de abrir, bastidor perimetral en carpintería de aluminio color, vidrio transparente de seguridad 3+3. Contravidrio de aluminio color, burlete de goma y sellador de silicona. Bisagras pomela en PVC, Picaporte doble balancin tipo "Ministerio" o similar PVC. Picaporte de pvc con sistema doble punto tipo "GIESSE". Cantidad = 3

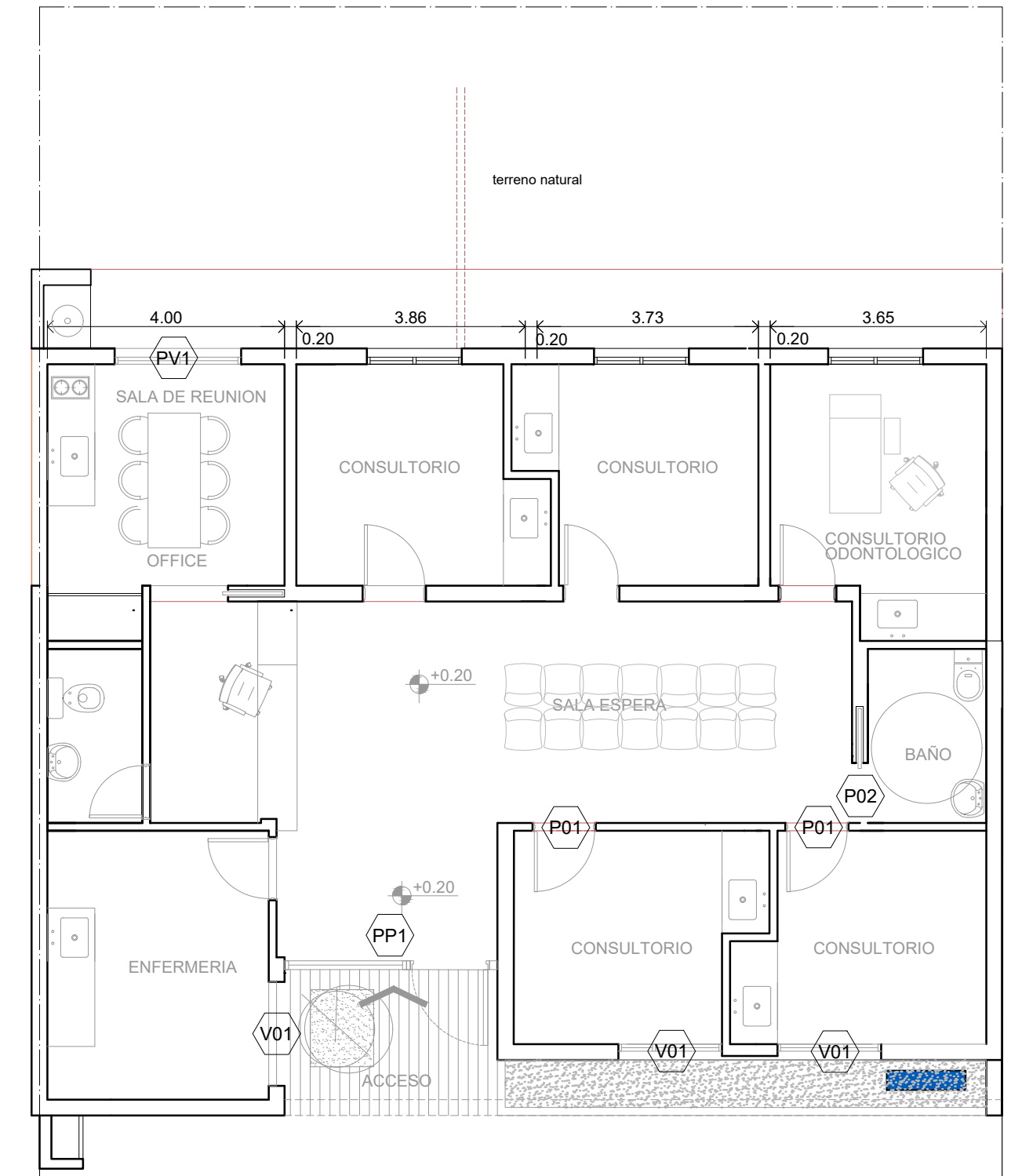
Puerta Ventana 1:

Marco en carpintería de aluminio blanco, línea "Modena".
* **Hojas de abrir:**
- Paño ppal.: marco de aluminio blanco con paños de vidrios translúcidos.
- Paño chico: marco de aluminio blanco con paño de vidrio translúcido.
* **Paño superior:** paño fijo con marco de aluminio y paño de vidrio translucido. Contravidrio de aluminio color blanco, burlete de goma y sellador de silicona. Bisagras pomela en PVC, Picaporte doble balancin tipo "Ministerio" o similar PVC. Con cerradura comun de seguridad a paleta, roquetas y bocallaves en PVC. Cantidad = 1 unid.

Puerta Principal:

Marco en carpintería de aluminio color blanco, línea "Modena".
- Paños fijos lateral: marco de aluminio blanco y cerramientos de vidrios transparentes.
- Hojas de abrir: marco de aluminio blanco y cerramientos de vidrios transparentes con barral antipánico.
Contravidrios de aluminio color blanco, burlete de goma y sellador de silicona. Bisagras pomela en PVC, Picaporte doble balancin tipo "Ministerio" o similar PVC. Con cerradura comun de seguridad a paleta, roquetas y bocallaves en PVC. Cantidad = 1 unid. Apertura hacia exterior

PLANO DE CARPINTERIAS



Municipio de Tandil
Lugar Soñado

SECRETARIA DE PLANEAMIENTO Y OBRAS PUBLICAS

CENTRO DE SALUD BARRIO BELGRANO

PLANO:

CARPINTERIAS

OFICINA:
DIRECCION DE OBRAS PUBLICAS

PROYECTO:
DIRECCION DE OBRAS PUBLICAS

DIBUJO:
DIRECCION DE OBRAS PUBLICAS

6

escala 1:100

FECHA
FEBRERO 2021



Municipalidad de Tandil
2021

Plano
Hoja Adicional de Firmas

Número:

Referencia: Planos obra Ctro Salud

El documento fue importado por el sistema GEDO con un total de 6 pagina/s.