



# TANDIL PRECIOS | Diciembre 2023

Monitoreo de precios de alimentos, bebidas y tabaco

VAR. MENSUAL

44,33%

VAR. INTERANUAL

282,51%

VAR. ACUMULADA

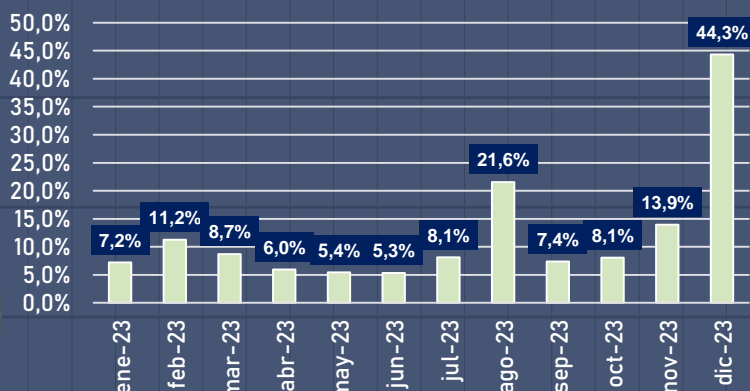
282,51%

Desde marzo de 2021 se realiza en territorio municipal un relevamiento de precios, con el objetivo de construir un índice que mida la evolución de los precios de un conjunto de bienes representativos de ciertas categorías de consumo de los hogares.

Con este fin, se recorren mensualmente 35 locales comerciales y se consultan precios de 100 variedades de alimentos, bebidas y tabaco.

Se presentan en esta oportunidad los resultados del mes de diciembre de 2023.

## Variaciones mensuales del índice de precios de alimentos y bebidas



PONDERADOR,  
VARIACIONES E  
INCIDENCIA

EVOLUCIÓN  
DEL ÍNDICE

DESTACADOS  
DEL MES

La categoría que más incidió en el mes es "carne fresca y congelada", con un incremento de 19,44 puntos porcentuales, seguido por "pan y cereales" (8,10 puntos porcentuales). Ninguna categoría exhibió una reducción de precios.

Destaca la variación de los precios de "carne fresca y congelada" (72,09% mensual), "café, té y cacao" (46,66%) y "pan y cereales" (44,59%).

Apertura	Ponderador	Var. Mensual	Var. Interanual	Var. Acumulada	Incidencia (p.p.)
Nivel general	100,00%	44,33%	282,51%	282,51%	44,33
Alimentos y bebidas no alcohólicas	88,29%	46,09%	290,12%	290,12%	40,91
Pan y cereales	15,47%	44,59%	312,77%	312,77%	8,10
Carne fresca y congelada	30,23%	72,09%	408,45%	408,45%	19,44
Pescados frescos y congelados	1,45%	35,06%	210,23%	210,23%	0,44
Productos lácteos y huevos	11,49%	27,84%	210,58%	210,58%	2,94
Aceites y grasas	2,34%	42,25%	158,74%	158,74%	0,91
Frutas	4,50%	9,88%	243,79%	243,79%	0,58
Legumbres y hortalizas	8,94%	25,52%	192,83%	192,83%	2,64
Azúcar, miel, dulces y chocolates	3,73%	44,54%	343,89%	343,89%	2,23
Condimentos y otros prod. alimenticios	1,14%	35,48%	195,69%	195,69%	0,32
Café, té y cacao	2,53%	46,66%	298,86%	298,86%	1,01
Aguas, gaseosas, jugos	6,47%	42,73%	204,41%	204,41%	2,30
Bebidas alcohólicas y tabaco	11,71%	30,44%	226,12%	226,12%	3,42
Bebidas espirituosas, destiladas y licores	0,18%	28,29%	196,90%	196,90%	0,05
Vino	4,28%	28,58%	258,28%	258,28%	1,41
Cerveza	1,05%	23,11%	180,24%	180,24%	0,22
Tabaco	6,19%	33,65%	210,07%	210,07%	1,73

\*La **incidencia** de una división mide lo que habría variado el nivel general del índice si el resto de los precios hubiesen permanecido constantes.



# TANDIL PRECIOS | Diciembre 2023

Monitoreo de precios de alimentos, bebidas y tabaco

VAR. MENSUAL

**44,33%**

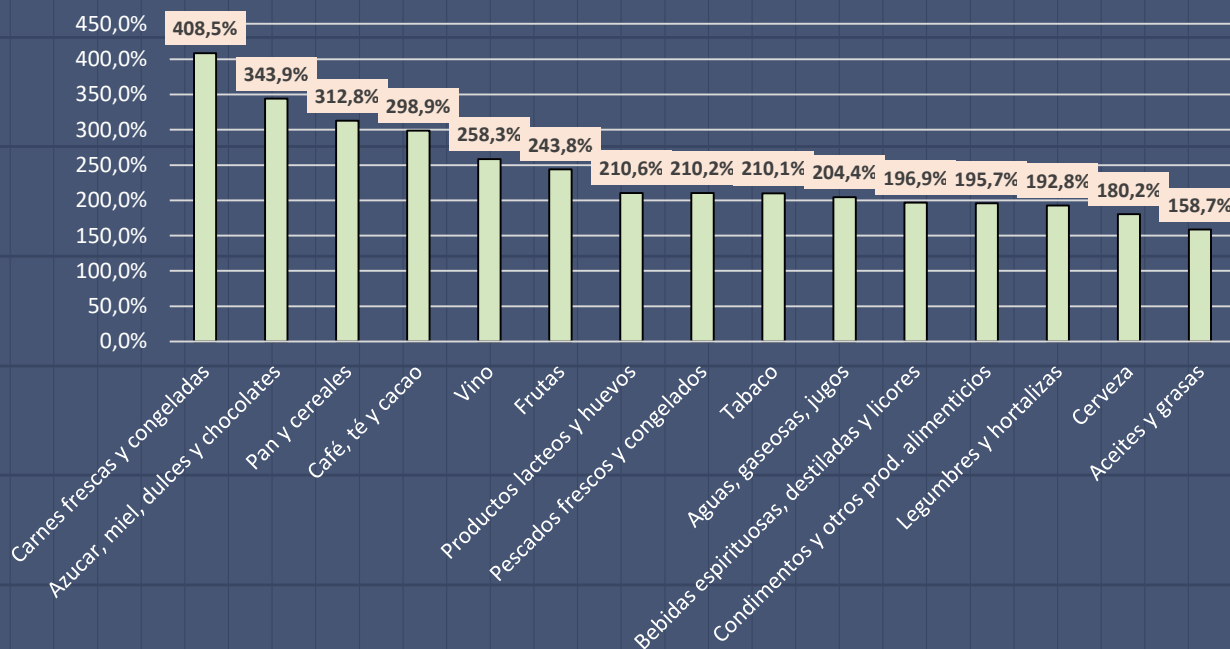
VAR. INTERANUAL

**282,51 %**

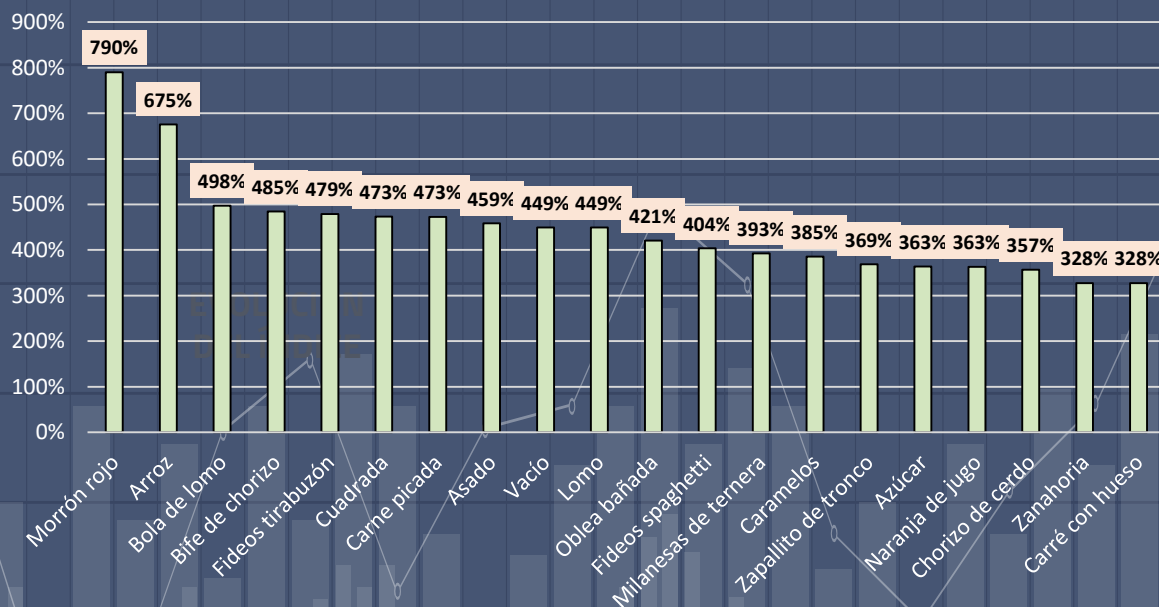
VAR. ACUMULADA

**282,51%**

## Variación acumulada por categoría 2023



## Ranking de los 20 productos con mayor variación acumulada 2023



\*La **incidencia** de una división mide lo que habría variado el nivel general del índice si el resto de los precios hubiesen permanecido constantes.