

## INDICADOR MUNICIPAL DE LA INDUSTRIA MANUFACTURERA

I Trimestre 2021

---

### **Introducción**

El Indicador Municipal de la Industria Manufacturera (IMIM) estima cuantitativamente la actividad industrial a nivel local, desagregada en nueve categorías. Se presentan en esta oportunidad los datos del indicador correspondientes al primer trimestre de 2021.

### **Síntesis**

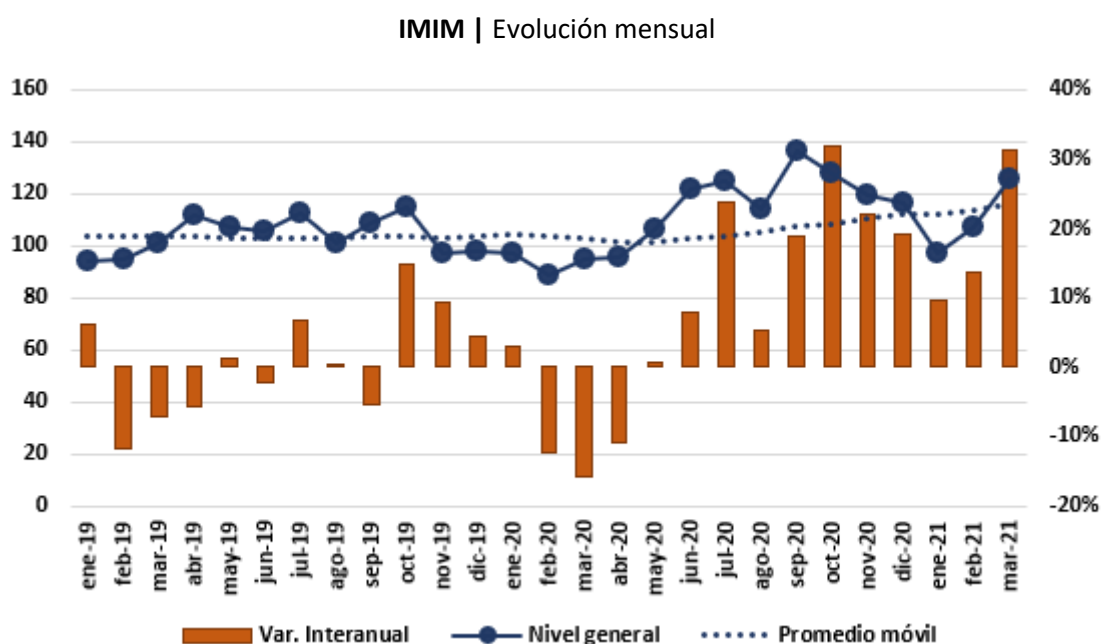
- El mes de marzo de 2021 completa el onceavo período consecutivo de variaciones interanuales positivas en la actividad industrial a nivel local.
- El Indicador Municipal de la Industria Manufacturera acumula, al primer trimestre, un crecimiento de 17,7% respecto al mismo periodo del año pasado.
- Las categorías que explican alrededor del 75% de la actividad industrial en el primer trimestre del año son “Productos de metal, maquinaria y equipo” (43% del total) y “Alimentos y bebidas” (31,4%). Ambos grupos exhiben variaciones positivas en la actividad en relación a los primeros tres meses del 2020.
- Por otro lado, son tres los grupos industriales que registraron caídas en la actividad durante el primer trimestre: “Muebles, colchones y otras industrias manufactureras”, “Sustancias y productos químicos” y “Madera, papel, edición e impresión”. En conjunto, estas tres categorías representan el 12,5% del total de facturación en concepto de actividad industrial.

### **Indicador Municipal de la Industria Manufacturera (IMIM)**

El mes de marzo de 2021 completa el onceavo período consecutivo de variaciones interanuales positivas en la actividad industrial a nivel local. De hecho, y aun con las complejidades que derivaron de la pandemia de COVID-19 a nivel mundial y las restricciones a la actividad económica regular que se sucedieron a lo largo del año pasado, el mes de abril de 2020

representó para la industria manufacturera local un quiebre que dio lugar a una sostenida tendencia creciente<sup>1</sup>.

Si se observan los números de este año, el indicador acumula al primer trimestre un crecimiento de 17,7% respecto al mismo periodo del año pasado. Si bien enero marcó un mínimo en los volúmenes de producción y ventas, febrero y marzo evidenciaron un marcado repunte. La abultada variación interanual del mes de marzo (+31,3%) debe analizarse de manera relativa, puesto que, al implementarse la cuarentena en marzo de 2020, el registro de ese mes puede haberse visto “artificialmente” reducido.



Este comportamiento promedio encierra escenarios heterogéneos entre sectores.

La categoría que presenta la variación acumulada más pronunciada es la de producción de vehículos automotores, carrocerías, remolques y autopartes: +94,5% en relación al primer trimestre del año pasado. Sin embargo, es necesario considerar que esta actividad representó el 1,6% del total facturado en concepto de venta de manufacturas durante los primeros tres meses de 2021.

Las categorías que explican el 75% de la actividad industrial en el periodo reseñado son “Productos de metal, maquinaria y equipo” (43% del total) y “Alimentos y bebidas” (31,4%).

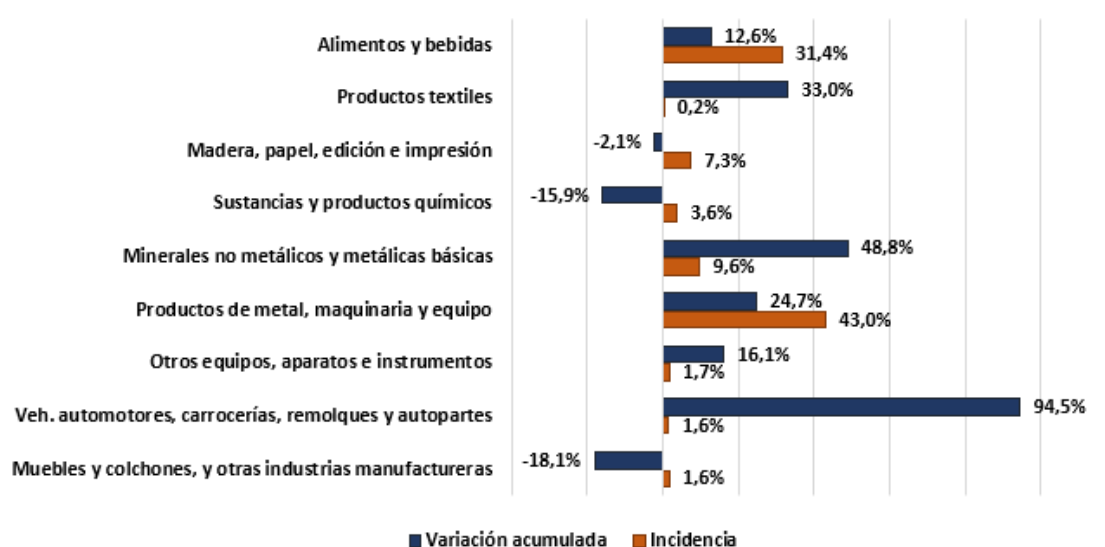
<sup>1</sup> La tendencia puede observarse en el gráfico en la serie del promedio móvil. Este recurso promedia a cada registro mensual con sus 11 periodos previos, para quitar el factor estacional a la serie y permitir ver un posible valor tendencial.

Estos subgrupos también exhiben variaciones interanuales positivas importantes: 24,7% en el primer caso, 12,6% en el segundo.

Es destacable el comportamiento de la industria de minerales no metálicos y las industrias metálicas básicas, que gravitan cerca de un 10% sobre el total facturado y vieron incrementados sus niveles de producción y/o ventas casi un 50%.

Finalmente, en el otro extremo, son tres los grupos industriales que registraron caídas en la actividad durante el primer trimestre: “Muebles, colchones y otras industrias manufactureras” se contrajo 18,1% (con una incidencia de 1,6%), “Sustancias y productos químicos” 15,9% (con una incidencia ligeramente superior, 3,6%), y “Madera, papel, edición e impresión” 2,1% (con la mayor incidencia relativa, 7,3%).

### IMIM por categoría | Incidencia y variación acumulada al primer trimestre



La evolución de las distintas categorías en el tiempo también presenta grandes heterogeneidades. La producción de alimentos y bebidas, por su parte, replica lo observado a nivel general: la implementación de la cuarentena marca el inicio de una tendencia creciente y una serie de marcados incrementos interanuales hasta fin de año. Diciembre representó un freno, pero el primer trimestre de 2021 vuelve a presentar variaciones interanuales positivas, de 20% en promedio.

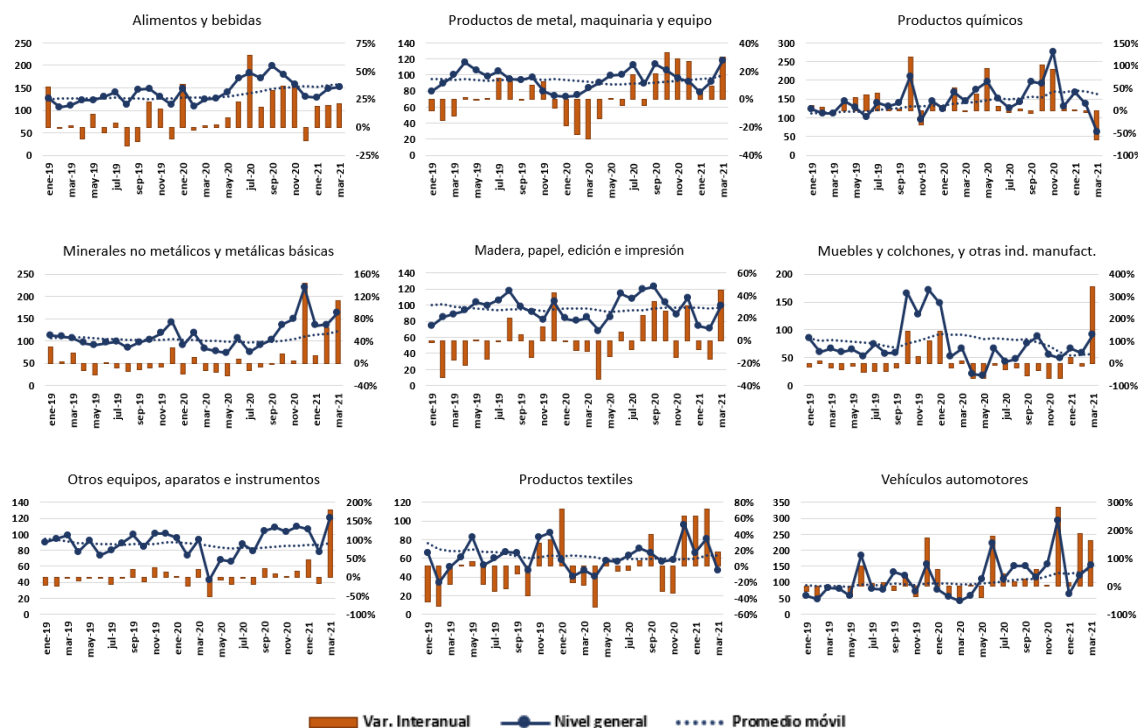
La fabricación de productos de metal, maquinaria y equipo también exhibe una tendencia ascendente durante los últimos meses, si bien el crecimiento detectado durante los primeros tres meses de 2021 es más abrupto.

La producción de sustancias y productos químicos, en cambio, prácticamente no presenta contracciones interanuales desde 2019, siendo marzo de 2021 el peor registro relativo: la variación interanual en la facturación alcanzó -65%.

Por otro lado, en la evolución de la producción de minerales no metálicos y las industrias metálicas básicas se detecta una continua tendencia decreciente desde 2019, dada por sistemáticas variaciones interanuales negativas. Entre julio y diciembre de 2020, sin embargo, el nivel de ventas creció notablemente, llegando al último mes del año pasado a un nivel de ventas histórico, acompañado por un incremento interanual que se acercó al 150%. El primer mes de este año no mantuvo ese nivel, pero febrero y marzo volvieron a apuntalar ese quiebre ascendente.

Finalmente, para completar el subgrupo de actividades industriales que representan más del 95% de la facturación total, la categoría de “Madera, papel, edición e impresión” evidencia un comportamiento más irregular. La actividad durante enero y febrero de este año se mantuvo niveles muy por debajo del promedio de los últimos doce meses, pero marzo vuelve a exhibir un registro marcadamente positivo: variación interanual positiva y cercana al 45%.

### IMIM por categoría | Nivel general, promedio móvil y variación interanual



Para habilitar un análisis más pormenorizado, en el anexo se presentan los niveles generales del índice, las variaciones interanuales, acumuladas y respecto al mes anterior, por rubro.

### **Anexo 1 - Metodología**

El IMIM es un indicador que resulta del cociente entre el monto de ventas mensuales, a valores corrientes, de bienes y servicios vinculados a la producción industrial manufacturera, y un índice de precios. A este monto deflactado se lo ajusta de modo que el valor correspondiente al año 2017, período tomado como base, sea igual a 100. La información de las ventas surge de los registros provenientes de la Dirección de Ingresos Públicos del Municipio de Tandil<sup>2</sup>, correspondientes a todas las empresas habilitadas que realizan alguna actividad de producción industrial, y la magnitud que se utiliza como deflactor es el IPC núcleo, elaborado y publicado mensualmente por el Instituto Nacional de Estadística y Censos (INDEC).

El universo de empresas encuestadas se agrupó en 9 rubros de actividad, siguiendo los criterios del Índice de Producción Industrial Manufacturero del INDEC y la clasificación del Código Industrial Internacional Uniforme (CIIU):

<b>Código CIIU<sup>3</sup></b>	<b>Descripción</b>
15	Alimentos y bebidas
28-29	Productos de metal, maquinaria y equipo
24	Sustancias y productos químicos
26-27	Minerales no metálicos, metálicas básicas
36-38	Muebles y colchones, y otras industrias manufactureras
20-22	Madera, papel, edición e impresión
30-33	Otros equipos, aparatos e instrumentos
17	Productos textiles
34	Vehículos automotores, carrocerías, remolques y autopartes

El indicador será actualizado mensualmente con los registros de la Dirección de Ingresos Públicos del Municipio, y publicado con una frecuencia trimestral.

---

<sup>2</sup> Los valores finales del IMIM pueden cambiar en el tiempo debido a variaciones de metodología, la incorporación de nuevos establecimientos a la muestra cuando alguno de los existentes finaliza su actividad, e incluso por la incorporación de nuevas declaraciones juradas, cuando estas hayan sido presentadas con posterioridad a la fecha de publicación del informe. De aquí que es necesario, a la hora de utilizar la información del indicador, trabajar con la última versión publicada.

## Anexo 2 - IMIM por rubro | Nivel general y variaciones interanual, acumulada y mes anterior

Actividad según CIU		ene-20	feb-20	mar-20	abr-20	may-20	jun-20	jul-20	ago-20	sep-20	oct-20	nov-20	dic-20	ene-21	feb-21	mar-21
TOTAL	Índice 2017=100	97	89	94	95	107	122	125	114	136	128	120	116	97	107	125
	Var. Interanual	3,0%	-12,4%	-15,7%	-10,9%	0,7%	7,8%	23,7%	5,3%	18,9%	32,0%	22,0%	19,3%	9,7%	13,7%	31,3%
	Var. Acumulada	3,6%	-1,3%	-3,2%	-6,4%	-5,2%	-1,7%	0,2%	1,8%	4,5%	5,3%	6,8%	7,7%	0,0%	10,0%	17,7%
	Var. Mes Anterior	0,3%	-0,5%	-0,5%	-1,3%	0,0%	1,3%	0,9%	1,1%	2,2%	1,0%	1,7%	1,4%	0,0%	1,4%	2,3%
15	Índice 2017=100	149	108	124	126	140	172	184	172	198	179	157	131	128	148	153
	Var. Interanual	38,3%	-2,8%	1,3%	2,2%	8,3%	22,3%	63,9%	17,8%	33,0%	36,4%	39,3%	-11,9%	18,3%	19,5%	21,2%
	Var. Acumulada	17,9%	10,1%	10,5%	8,4%	9,6%	13,8%	16,5%	20,8%	22,7%	22,4%	22,2%	21,7%	-13,6%	7,7%	12,6%
	Var. Mes Anterior	1,5%	0,1%	0,8%	0,2%	1,1%	2,7%	2,7%	3,6%	3,0%	1,7%	1,4%	1,0%	-1,1%	2,2%	1,5%
17	Índice 2017=100	59	40	47	40	57	56	63	70	65	57	58	96	66	81	48
	Var. Interanual	71,4%	-20,3%	-23,3%	-51,4%	7,7%	-5,9%	-5,5%	7,4%	40,2%	-31,0%	-33,3%	63,1%	63,0%	72,0%	18,0%
	Var. Acumulada	-10,6%	-0,9%	-3,0%	-12,0%	-17,4%	-13,8%	-11,0%	-8,7%	-7,6%	-5,3%	-8,3%	-6,2%	11,9%	48,0%	33,0%
	Var. Mes Anterior	-0,9%	0,8%	-0,5%	-2,8%	-3,5%	0,5%	0,5%	0,5%	0,0%	1,4%	-3,4%	1,2%	1,0%	5,7%	0,1%
20-22	Índice 2017=100	83	81	84	68	86	114	108	120	123	103	89	109	74	70	99
	Var. Interanual	-1,3%	-9,0%	-9,2%	-34,0%	-13,9%	7,7%	-7,9%	22,2%	34,6%	25,9%	-15,2%	30,5%	-8,3%	-16,5%	44,9%
	Var. Acumulada	13,1%	3,9%	0,6%	-6,8%	-9,2%	-4,7%	-3,7%	-2,8%	0,4%	1,5%	2,1%	2,3%	-11,0%	-12,0%	-2,1%
	Var. Mes Anterior	0,8%	-0,3%	-0,4%	-2,2%	-1,6%	1,4%	0,2%	0,2%	2,2%	1,0%	0,6%	0,3%	-0,8%	-0,9%	1,3%
24	Índice 2017=100	124	168	145	176	197	153	125	143	196	191	277	131	168	138	62
	Var. Interanual	10,5%	49,5%	-0,3%	37,2%	92,5%	9,3%	-4,3%	2,2%	-6,8%	100,2%	91,1%	5,9%	0,2%	-5,1%	-64,9%
	Var. Acumulada	0,2%	23,7%	25,4%	24,1%	30,1%	32,9%	25,8%	23,7%	25,7%	20,3%	31,5%	27,8%	35,7%	4,8%	-15,9%
	Var. Mes Anterior	0,0%	3,5%	2,0%	1,8%	4,0%	2,9%	-0,8%	0,7%	3,1%	-1,0%	9,7%	-0,7%	2,2%	-1,5%	-4,1%
26-27	Índice 2017=100	90	118	84	76	74	106	75	91	103	137	150	220	134	138	162
	Var. Interanual	-18,8%	10,3%	-12,3%	-15,3%	-22,5%	7,9%	-12,1%	-6,3%	-0,4%	17,1%	4,9%	143,7%	13,9%	64,3%	112,3%
	Var. Acumulada	-19,3%	-6,6%	-11,5%	-13,4%	-14,2%	-10,2%	-12,1%	-10,1%	-8,3%	-4,1%	-0,7%	5,5%	48,9%	30,7%	48,8%
	Var. Mes Anterior	-1,7%	0,6%	-1,9%	-1,6%	-1,4%	0,9%	-2,0%	0,5%	0,5%	2,8%	2,7%	6,2%	3,3%	1,4%	5,7%
28-29	Índice 2017=100	73	75	83	91	99	101	112	90	114	106	96	92	79	91	118
	Var. Interanual	-19,2%	-25,2%	-28,1%	-14,0%	0,3%	-4,5%	17,6%	-4,5%	17,7%	33,1%	28,6%	26,5%	5,7%	9,5%	29,6%
	Var. Acumulada	-8,6%	-13,1%	-14,3%	-16,6%	-14,4%	-11,6%	-8,9%	-8,6%	-5,4%	-3,9%	-2,1%	-0,4%	8,6%	15,6%	24,7%
	Var. Mes Anterior	-0,6%	-1,4%	-1,5%	-2,3%	-0,6%	0,2%	0,7%	-0,6%	1,9%	0,9%	1,5%	1,6%	0,6%	1,5%	3,0%
30-33	Índice 2017=100	95	73	93	43	68	65	88	79	104	108	103	110	106	78	120
	Var. Interanual	1,2%	-25,6%	19,7%	-53,3%	-7,6%	-18,6%	-1,1%	-20,0%	23,6%	7,8%	1,6%	15,2%	44,8%	-16,6%	179,8%
	Var. Acumulada	6,4%	-8,2%	-7,1%	-15,3%	-17,5%	-16,6%	-13,2%	-12,8%	-10,6%	-6,9%	-5,9%	-4,6%	11,3%	9,2%	16,1%
	Var. Mes Anterior	0,5%	-1,9%	-0,5%	-3,3%	-2,3%	-0,8%	0,7%	-0,9%	0,5%	2,4%	0,2%	0,8%	1,0%	0,4%	2,6%
34	Índice 2017=100	77	54	42	59	109	222	110	150	152	116	156	294	62	121	155
	Var. Interanual	60,7%	-33,5%	-48,0%	1,3%	-40,4%	178,9%	44,6%	14,8%	25,6%	61,7%	0,3%	280,8%	14,2%	188,1%	162,4%
	Var. Acumulada	36,3%	25,8%	-6,9%	-13,0%	5,1%	10,9%	14,6%	24,0%	22,7%	19,2%	26,3%	34,8%	-19,4%	39,2%	94,5%
	Var. Mes Anterior	1,8%	0,6%	-3,4%	-1,9%	4,6%	3,3%	2,6%	6,0%	1,6%	-0,3%	6,3%	9,9%	-1,0%	4,4%	7,1%
36-38	Índice 2017=100	147	52	67	21	17	67	43	48	75	88	56	49	67	59	92
	Var. Interanual	142,7%	-21,3%	10,7%	-68,2%	-67,6%	-10,0%	-26,3%	-18,7%	-54,7%	-31,0%	-67,3%	-66,9%	28,3%	-11,2%	345,0%
	Var. Acumulada	72,3%	36,4%	25,4%	5,2%	-9,9%	-5,1%	-11,1%	-11,7%	-7,8%	-16,5%	-22,3%	-30,3%	-54,6%	-36,7%	-18,1%
	Var. Mes Anterior	5,9%	-0,8%	0,1%	-3,6%	-4,5%	1,3%	-3,1%	-1,0%	1,6%	-7,8%	-7,7%	-14,4%	-11,0%	1,1%	3,8%