

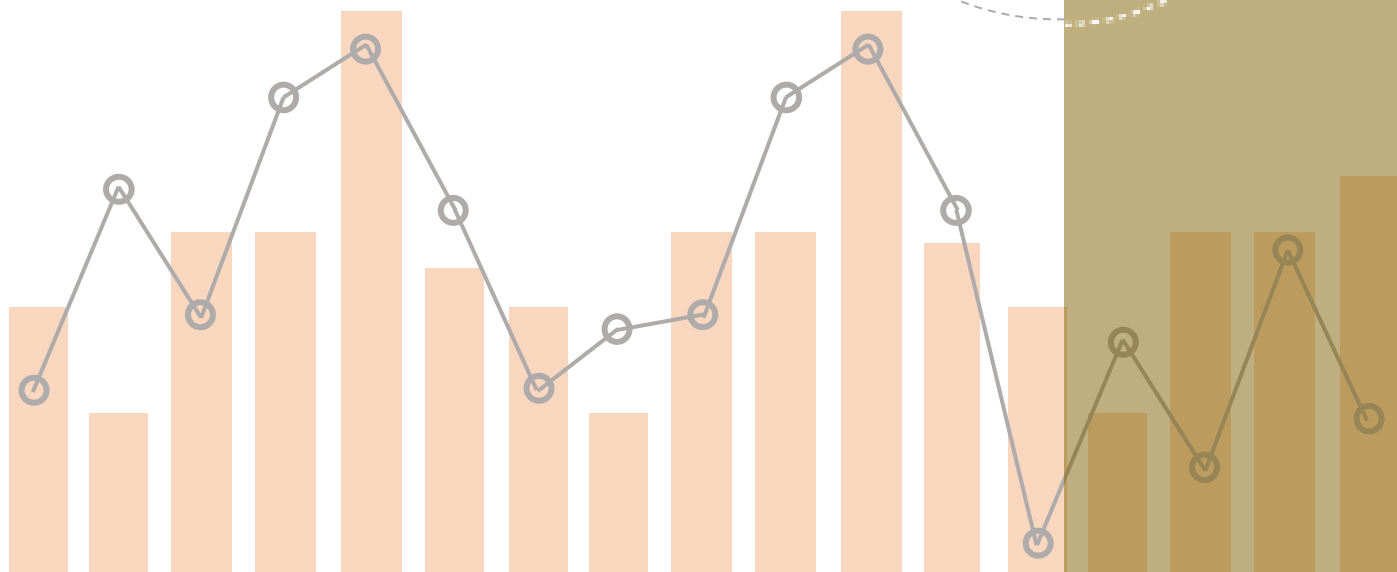
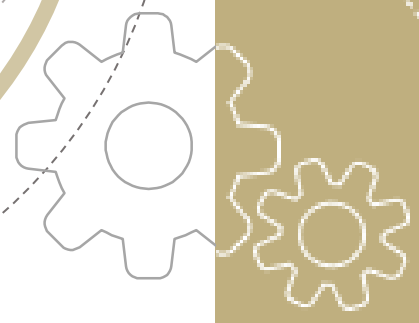
Dirección de Estadística Local

Indicadores Económicos

III Trimestre de 2022



INDUSTRIA MANUFACTURERA





INTRODUCCIÓN



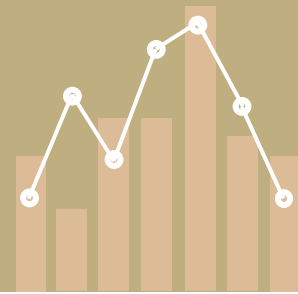
El Indicador Municipal de la Industria Manufacturera (IMIM) estima cuantitativamente la actividad industrial a nivel local, desagregada en nueve categorías. Se presentan en esta oportunidad los datos del indicador correspondientes al tercer trimestre de 2022.

PRINCIPALES RESULTADOS

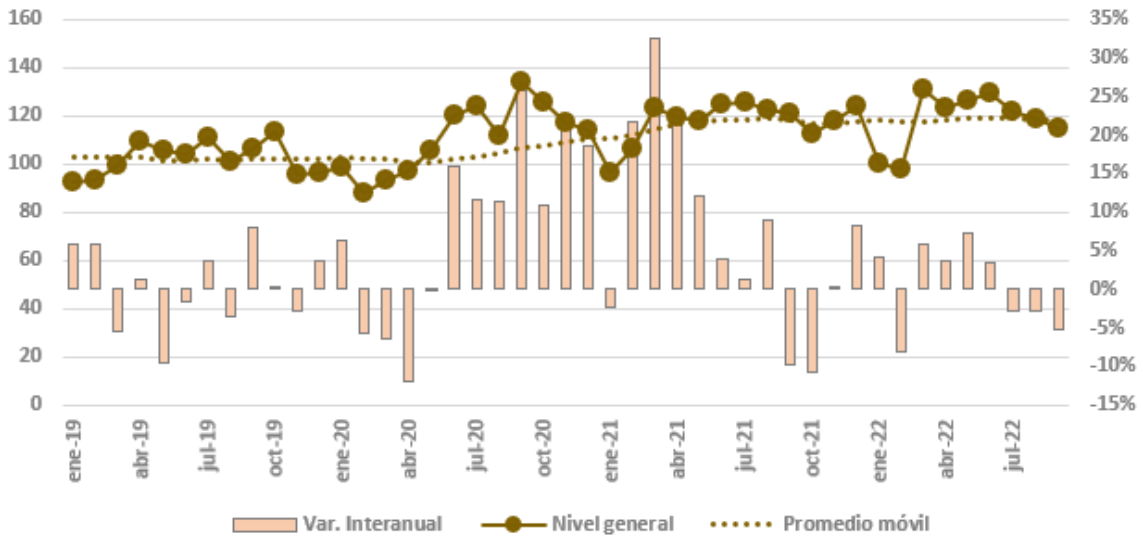
- *La actividad industrial del tercer trimestre del año estuvo 3,6% por debajo de la observada en el mismo periodo del año pasado.*
- *Si se acumulan las ventas de los primeros nueve meses del año, la actividad industrial prácticamente no varió (+0,6%).*
- *Si bien los registros de los 3 meses del trimestre se mantienen cercados a la tendencia, todos exhibieron variaciones interanuales negativas, al comparar las ventas con las análogas de 2021.*
- *Las categorías que explican alrededor del 90% de la actividad industrial en los primeros seis meses del año son “Alimentos y bebidas” (58,6% del total), “Productos de metal, maquinaria y equipo” (21,63%) y “Minerales no metálicos y metálicas básicas” (9,96%). De los subgrupos mencionados, el primero y el tercero experimentaron incrementos acumulados de 3,24% y 9,72%, respectivamente, mientras que el segundo presentó una caída (-6,12%).*



INDICADOR MUNICIPAL DE LA INDUSTRIA MANUFACTURERA



IMIM | Evolución mensual



La actividad industrial del tercer trimestre del año estuvo 3,6% por debajo de la observada en el mismo periodo del año pasado.

Si bien los registros de julio, agosto y septiembre se mantienen cercanos a la tendencia¹, los tres exhibieron variaciones interanuales negativas, al comparar las ventas con las análogas de 2021: -2,8% en julio, -2,9% en agosto y -5,3% en septiembre.

Esto representa un quiebre a lo observado durante el primer semestre, dado que, con excepción del mes de febrero, la actividad industrial de todos los meses de 2022 venía siendo superior a la de 2021.

Todo esto deriva en que, en términos acumulados, la industria local cierra el noveno mes del año con un nivel de actividad prácticamente igual al de 2021 (+0,6%).

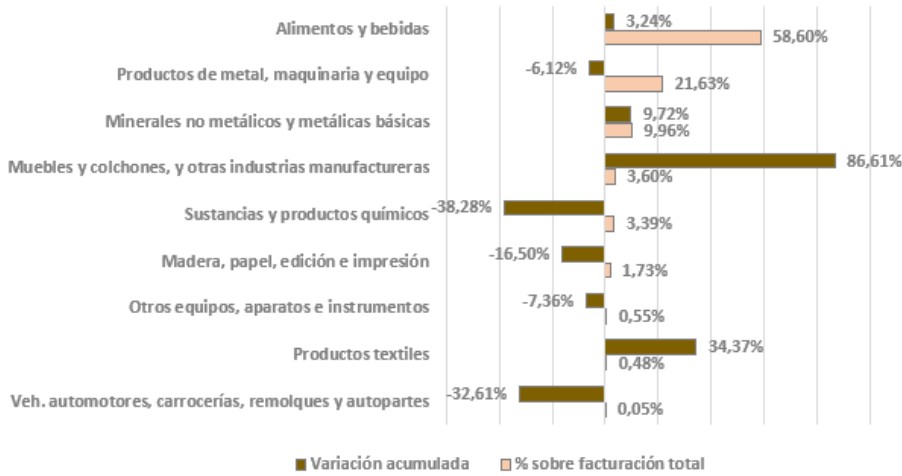
¹ La tendencia puede observarse en el gráfico en la serie del promedio móvil. Este recurso promedia cada registro mensual con sus 11 periodos previos, para quitar el factor estacional a la serie y permitir ver un posible valor tendencial.



INDICADOR MUNICIPAL DE LA INDUSTRIA MANUFACTURERA



IMIM | Incidencia y variaciones acumuladas

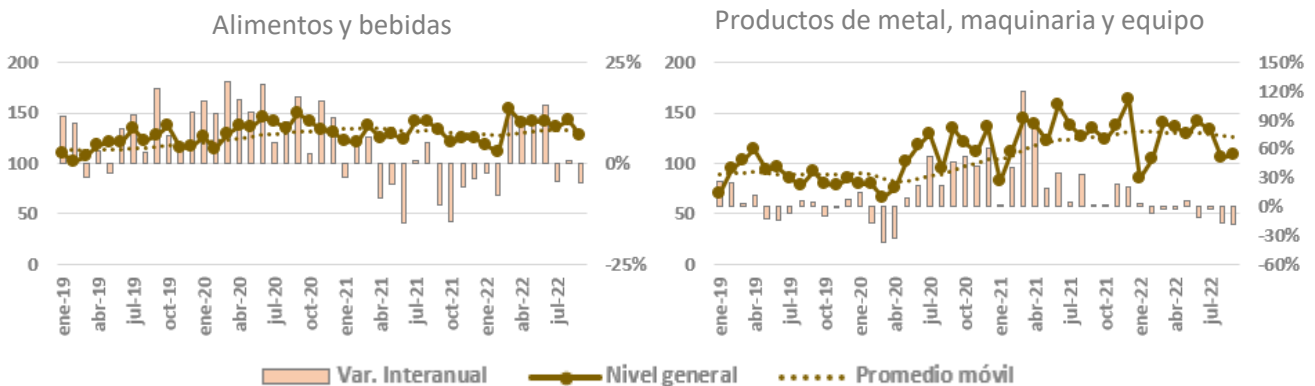


La actividad que mayor peso tiene sobre el indicador general es la de alimentos y bebidas, rubro que experimentó un aumento de 3,24% entre los primeros nueve meses de 2021 y el mismo periodo de 2022.

Por su parte, la producción de productos de metal, maquinaria y equipo representa algo más del 20% la facturación total en concepto de actividades industriales, y se redujo interanualmente un 6,12%.

Finalmente, aunque en conjunto representan menos del 4% de la facturación total, las producción de sustancias y productos químicos por un lado, y automotores por otro, exhibieron las caídas más marcadas: 38,28% y 32,61%, respectivamente.

IMIM por categoría | Nivel general, promedio móvil y variación interanual



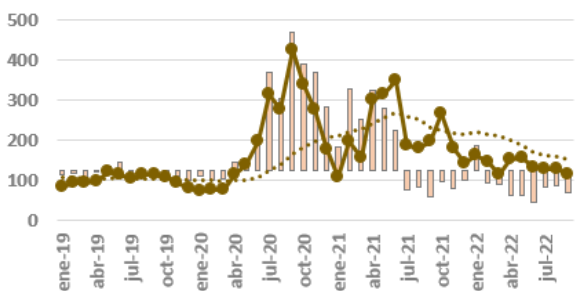


INDICADOR MUNICIPAL DE LA INDUSTRIA MANUFACTURERA

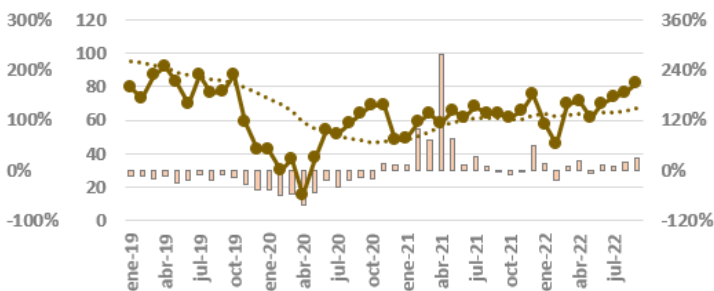


IMIM por categoría | Nivel general, promedio móvil y variación interanual

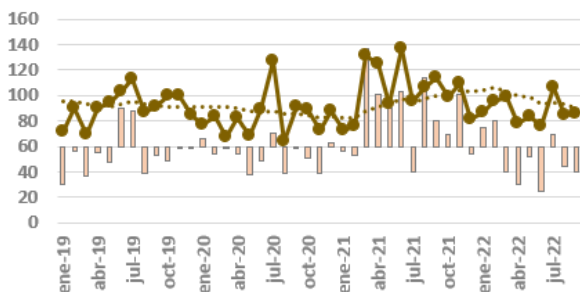
Productos químicos



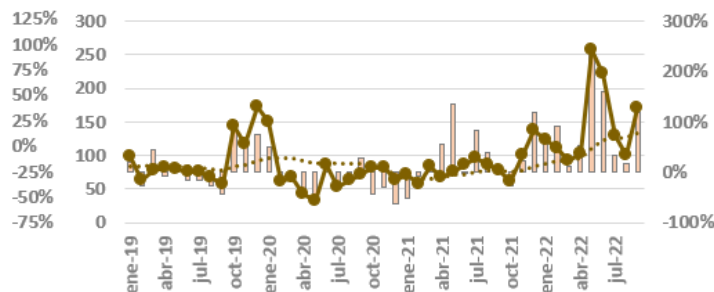
Minerales no metálicos y metálicas básicas



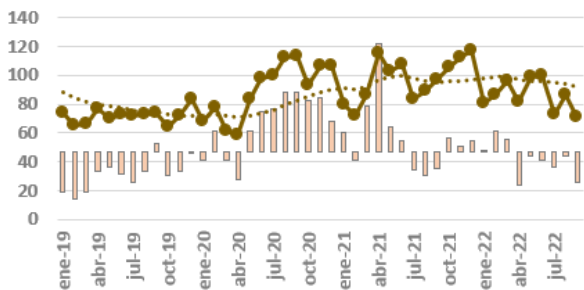
Madera, papel, edición e impresión



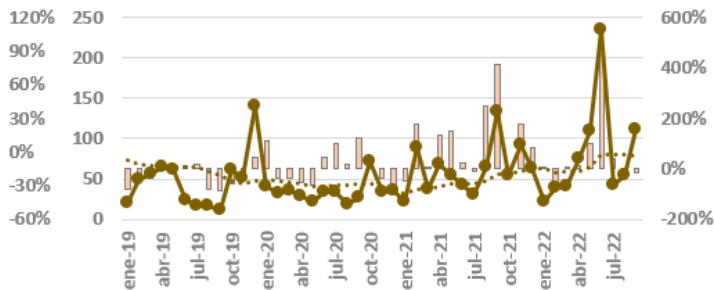
Muebles y colchones, y otras ind. manufactureras



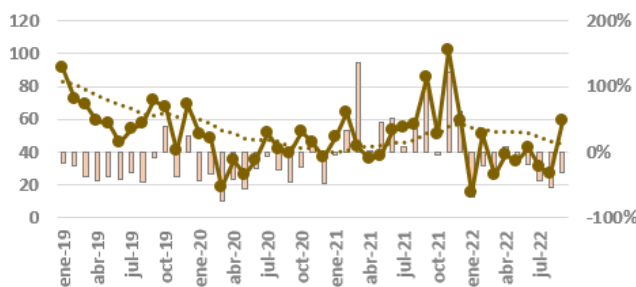
Otros equipos, aparatos e instrumentos



Productos textiles



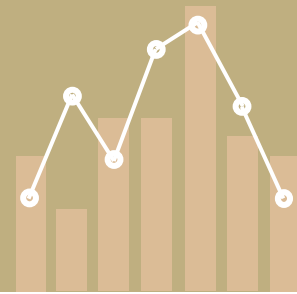
Vehículos automotores



■ Var. Interanual
 —●— Nivel general
 -.-.- Promedio móvil



ANEXO METODOLÓGICO



El IMIM es un indicador que resulta del cociente entre el monto de ventas mensuales, a valores corrientes, de bienes y servicios vinculados a la producción industrial manufacturera, y un índice de precios. A este monto deflactado se lo ajusta de modo que el valor correspondiente al año 2017, período tomado como base, sea igual a 100. La información de las ventas surge de los registros provenientes de la Dirección de Ingresos Públicos del Municipio de Tandil, correspondientes a todas las empresas habilitadas que realizan alguna actividad de producción industrial, y la magnitud que se utiliza como deflactor es el IPC núcleo, elaborado y publicado mensualmente por el Instituto Nacional de Estadística y Censos (INDEC)².

El universo de empresas encuestadas se agrupó en 9 rubros de actividad, siguiendo los criterios del Índice de Producción Industrial Manufacturero del INDEC y la clasificación del Código Industrial Internacional Uniforme (CIU):

Código CIU	Descripción
15	Alimentos y bebidas
28-29	Productos de metal, maquinaria y equipo
24	Sustancias y productos químicos
26-27	Minerales no metálicos, metálicas básicas
36-38	Muebles y colchones, y otras industrias manufactureras
20-22	Madera, papel, edición e impresión
30-33	Otros equipos, aparatos e instrumentos
17	Productos textiles
34	Vehículos automotores, carrocerías, remolques y autopartes

² Los valores finales del IMIM pueden cambiar en el tiempo debido a variaciones de metodología (por ejemplo, cambios del período tomado como base), la incorporación de nuevos corralones a la muestra cuando alguno de los existentes finaliza su actividad, e incluso por la incorporación de nuevas declaraciones juradas, cuando estas hayan sido presentadas con posterioridad a la fecha de publicación del informe. De aquí que es necesario, a la hora de utilizar la información del indicador, trabajar con la última versión publicada.



ANEXO TÉCNICO



Actividad según CIU		oct-21	nov-21	dic-21	ene-22	feb-22	mar-22	abr-22	may-22	jun-22	jul-22	ago-22	sep-22
TOTAL	Nivel general	112	118	124	100	98	131	124	127	130	122	119	115
	Var. Interanual	-10,9%	0,1%	8,2%	4,1%	-8,1%	5,8%	3,6%	7,2%	3,5%	-2,8%	-2,9%	-5,3%
	Var. Acumulada	6,6%	5,9%	6,1%	4,1%	-2,3%	0,8%	1,5%	2,7%	2,9%	2,0%	1,3%	0,6%
	Var. Mensual	-1,0%	0,0%	0,7%	0,3%	-0,6%	0,5%	0,3%	0,6%	0,3%	-0,2%	-0,2%	-0,4%
15	Nivel general	121	126	125	119	111	154	140	142	141	136	143	127
	Var. Interanual	-14,4%	-5,9%	-3,8%	-2,4%	-7,9%	12,1%	11,4%	10,4%	14,4%	-4,3%	0,6%	-4,8%
	Var. Acumulada	-4,3%	-4,4%	-4,4%	-2,4%	-5,2%	1,1%	3,7%	5,0%	6,6%	4,8%	4,3%	3,2%
	Var. Mensual	-1,3%	-0,5%	-0,3%	-0,2%	-0,6%	1,1%	0,9%	0,9%	1,1%	-0,4%	0,1%	-0,4%
17	Nivel general	55	92	64	22	39	40	75	109	235	43	55	111
	Var. Interanual	-24,0%	176,8%	82,6%	1,9%	-56,6%	6,0%	10,3%	102,2%	453,0%	39,9%	-15,5%	-16,8%
	Var. Acumulada	73,6%	82,8%	82,7%	1,9%	-45,2%	-32,2%	-18,8%	5,3%	66,1%	63,8%	51,2%	34,4%
	Var. Mensual	-2,5%	8,8%	4,0%	0,1%	-6,7%	0,3%	1,0%	7,7%	25,1%	1,3%	-1,0%	-2,3%
20-22	Nivel general	99	110	81	87	95	99	78	84	75	107	85	85
	Var. Interanual	11,4%	50,9%	-7,0%	19,1%	25,0%	-24,5%	-37,8%	-10,3%	-44,7%	11,3%	-20,3%	-25,4%
	Var. Acumulada	25,4%	27,5%	24,4%	19,1%	22,1%	0,3%	-11,5%	-11,3%	-18,5%	-14,6%	-15,3%	-16,5%
	Var. Mensual	0,8%	3,1%	-0,5%	1,1%	1,5%	-2,5%	-3,8%	-0,8%	-5,1%	1,0%	-1,9%	-2,6%
24	Nivel general	265	179	143	163	147	113	152	156	131	127	127	113
	Var. Interanual	-21,4%	-35,1%	-19,3%	49,1%	-25,0%	-28,0%	-49,3%	-50,1%	-62,6%	-32,3%	-29,6%	-43,0%
	Var. Acumulada	11,2%	5,6%	3,9%	49,1%	1,5%	-8,5%	-24,5%	-32,0%	-39,5%	-38,7%	-37,8%	-38,3%
	Var. Mensual	-2,6%	-3,6%	-1,3%	2,1%	-1,9%	-1,7%	-5,8%	-6,6%	-9,8%	-3,0%	-2,7%	-4,5%
26-27	Nivel general	61	65	75	57	45	70	71	62	69	74	76	82
	Var. Interanual	-10,7%	-4,7%	57,5%	17,1%	-23,0%	8,8%	23,0%	-5,9%	12,5%	8,1%	19,2%	28,8%
	Var. Acumulada	33,7%	28,7%	31,1%	17,1%	-4,8%	0,3%	6,0%	3,3%	4,9%	5,4%	7,2%	9,7%
	Var. Mensual	-1,0%	-0,4%	3,8%	1,1%	-1,8%	0,8%	1,8%	-0,5%	1,0%	0,7%	1,6%	2,3%
28-29	Nivel general	124	137	163	85	104	141	136	129	141	133	105	109
	Var. Interanual	2,3%	23,6%	19,9%	4,0%	-7,0%	-2,4%	-2,6%	5,8%	-10,7%	-2,5%	-16,3%	-19,0%
	Var. Acumulada	27,8%	27,4%	26,6%	4,0%	-2,4%	-2,4%	-2,4%	-0,7%	-2,8%	-2,8%	-4,4%	-6,1%
	Var. Mensual	0,2%	1,7%	1,8%	0,2%	-0,5%	-0,2%	-0,2%	0,5%	-1,1%	-0,2%	-1,3%	-1,7%
30-33	Nivel general	106	112	117	80	86	96	81	99	100	72	86	71
	Var. Interanual	13,1%	5,7%	10,7%	0,5%	18,9%	11,0%	-29,4%	-3,3%	-7,2%	-13,6%	-2,9%	-26,8%
	Var. Acumulada	8,4%	8,1%	8,4%	0,5%	9,3%	9,9%	-2,9%	-3,0%	-3,8%	-5,1%	-4,8%	-7,4%
	Var. Mensual	1,1%	0,5%	1,0%	0,0%	1,2%	0,8%	-2,8%	-0,3%	-0,7%	-1,0%	-0,2%	-2,3%
34	Nivel general	51	102	59	15	51	26	38	34	43	31	27	59
	Var. Interanual	-3,7%	122,5%	60,9%	-68,9%	-21,0%	-40,1%	7,6%	-10,1%	-19,1%	-43,9%	-52,8%	-31,1%
	Var. Acumulada	33,2%	42,4%	43,8%	-68,9%	-41,8%	-41,3%	-32,3%	-28,6%	-26,8%	-29,6%	-32,9%	-32,6%
	Var. Mensual	-0,3%	9,1%	3,3%	-4,9%	-2,0%	-2,7%	0,4%	-0,6%	-1,6%	-3,9%	-5,1%	-4,7%
36-38	Nivel general	60	101	138	124	110	93	104	258	223	129	101	170
	Var. Interanual	-26,0%	23,3%	117,9%	72,9%	92,6%	11,7%	52,5%	238,7%	161,5%	32,7%	16,4%	119,4%
	Var. Acumulada	7,4%	9,0%	17,1%	72,9%	81,6%	54,2%	53,8%	93,4%	106,5%	93,2%	82,5%	86,6%
	Var. Mensual	-2,3%	2,1%	8,1%	5,2%	5,0%	0,9%	3,2%	15,8%	10,3%	2,2%	0,9%	6,1%



Accedé a todos los informes de la Dirección de Estadística Local desde
<https://gobiernoabierto.tandil.gov.ar/acceso-informacion-publica/estadistica-local/>

