

## INDICADOR MUNICIPAL DE LA INDUSTRIA MANUFACTURERA

II Trimestre 2021

---

### **Introducción**

El Indicador Municipal de la Industria Manufacturera (IMIM) estima cuantitativamente la actividad industrial a nivel local, desagregada en nueve categorías. Se presentan en esta oportunidad los datos del indicador correspondientes al segundo trimestre de 2021.

### **Síntesis**

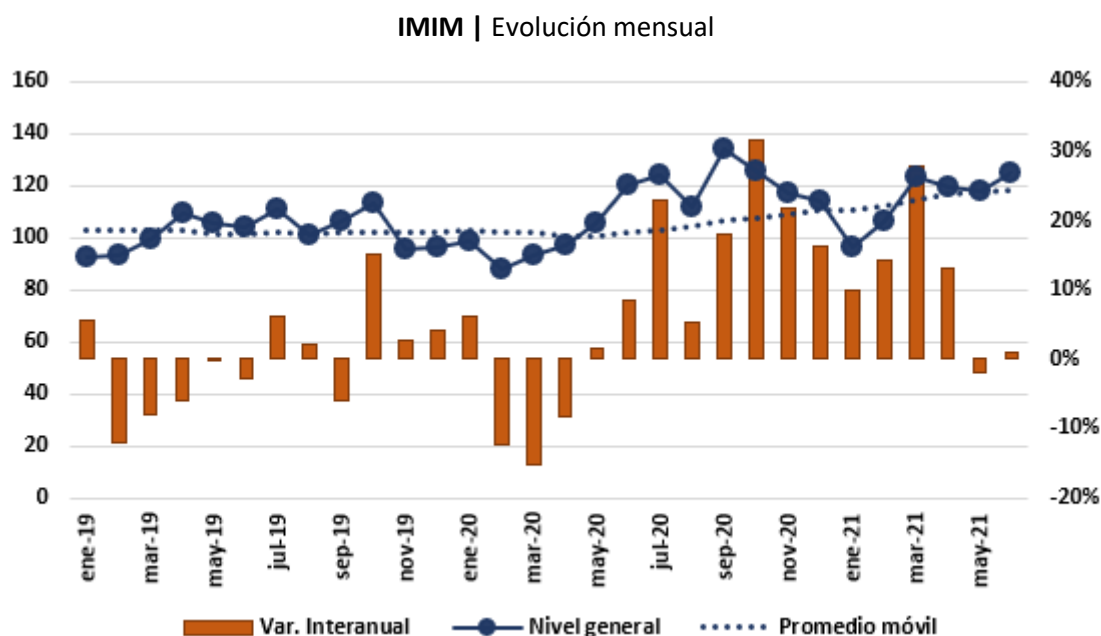
- La actividad industrial, al cierre del segundo trimestre del año, acumula un crecimiento cercano al 15% en relación a los primeros seis meses de 2020.
- La mayor variación interanual de abril (+13,2%) debe analizarse de manera relativa, dado que al implementarse la cuarentena de manera plena en abril de 2020, la base de comparación es inusualmente baja. Las menores variaciones relativas de los meses de mayo y junio, por otro lado, dan la pauta de un sostenimiento en el nivel de actividad en relación a los mismos meses del año pasado.
- Las categorías que explican alrededor del 90% de la actividad industrial en los primeros seis meses del año son “Alimentos y bebidas” (56,5% del total), “Productos de metal, maquinaria y equipo” (23,3%) y “Minerales no metálicos y metálicas básicas” (9%). El primer subgrupo experimentó una ligera contracción interanual en el nivel de actividad (-3,8%), mientras que el segundo y el tercero presentaron marcados crecimientos (+45,5% y 64,9% interanual, respectivamente).

### **Indicador Municipal de la Industria Manufacturera (IMIM)**

La actividad industrial, al cierre del primer semestre, acumula un crecimiento cercano al 15% en relación a los primeros seis meses de 2020.

Con registros de producción y ventas por encima de la tendencia<sup>1</sup>, los meses de abril y junio evidenciaron incrementos en relación a sus análogos de 2020, siendo mayo el único registro negativo luego de un año de sistemáticos incrementos interanuales.

De hecho, y aun con las complejidades que derivaron de la pandemia de COVID-19 a nivel mundial y las restricciones a la actividad económica regular que se sucedieron a lo largo del año pasado, el mes de abril de 2020 representó para la industria manufacturera local un quiebre que dio lugar a una sostenida tendencia creciente. En este sentido, la variación interanual del mes de abril (+13,2%) debe analizarse de manera relativa, puesto que, al implementarse la cuarentena de manera plena en abril de 2020, la base de la comparación es inusualmente baja. Las menores variaciones relativas de los meses de mayo y junio, por otro lado, dan la pauta de un sostenimiento en el nivel de actividad en relación a los mismos meses del año pasado.



Este comportamiento promedio encierra escenarios heterogéneos entre sectores.

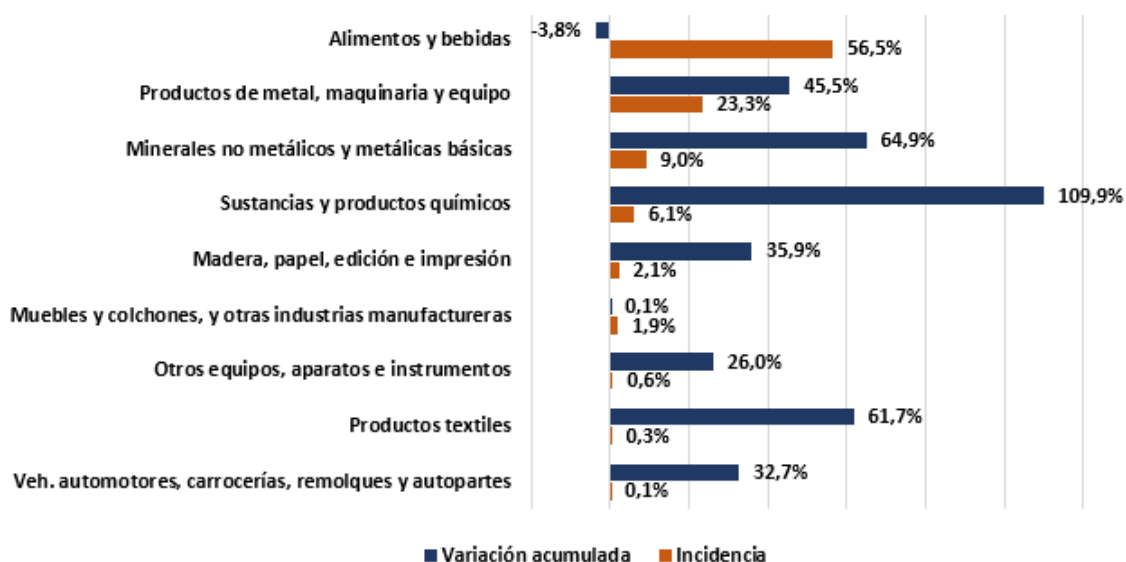
La actividad que mayor incidencia tiene sobre el indicador general es la única que experimentó una caída entre 2020 y 2021, estableciendo el corte del análisis al cierre del mes de junio: “alimentos y bebidas”, que representa el 56,5% de la actividad industrial local, se redujo 3,8% en el periodo mencionado.

<sup>1</sup> La tendencia puede observarse en el gráfico en la serie del promedio móvil. Este recurso promedia cada registro mensual con sus 11 periodos previos, para quitar el factor estacional a la serie y permitir ver un posible valor tendencial.

En segundo lugar en orden de importancia, la categoría con la que se completa cerca del 80% del total facturado (“productos de metal, maquinaria y equipo”), experimentó un crecimiento acumulado a junio de 45,5% en relación al mismo periodo del año pasado.

Esta abultada variación interanual se ve superada por las industrias de “minerales no metálicos y metálicas básicas” (+64,9% interanual, gravitando un 9% en el total), y “sustancias y productos químicos” (+109,9% interanual, 6,1% de la facturación total). La fabricación de productos textiles también presenta un marcado crecimiento (+61,7%), pero representa menos del 0,5% de la actividad industrial total.

### IMIM por categoría | Incidencia y variación acumulada al segundo trimestre



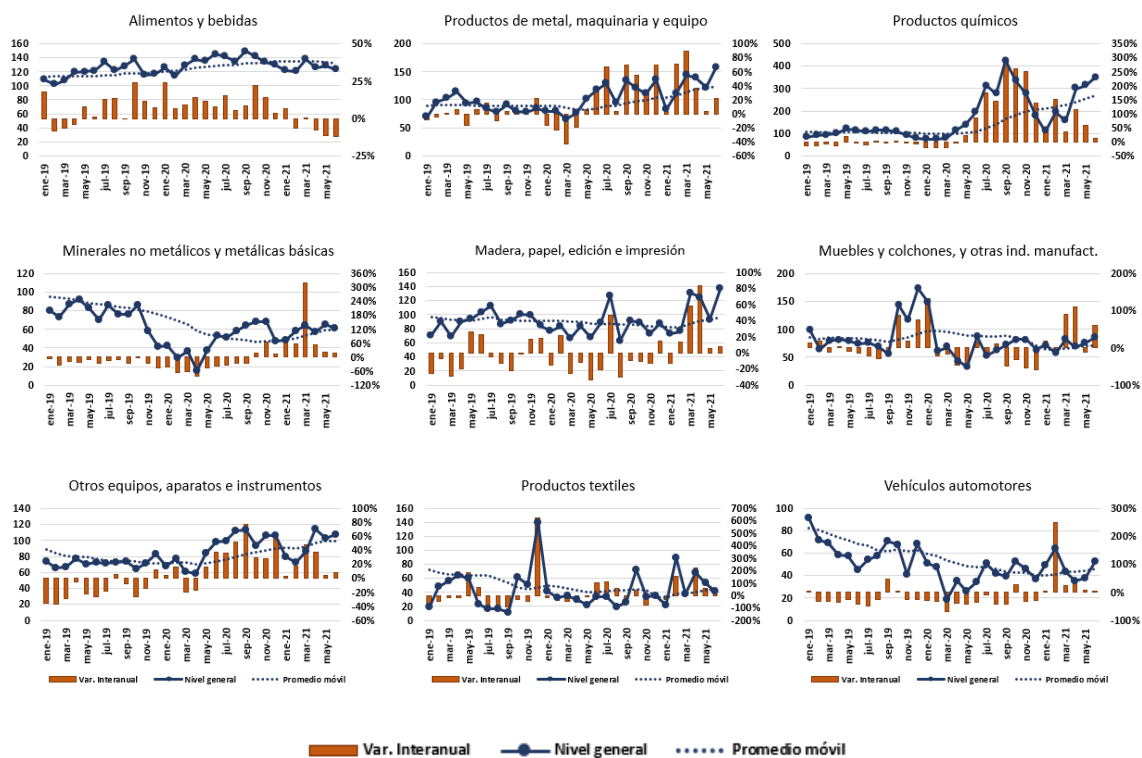
La evolución de las distintas categorías en el tiempo también presenta grandes heterogeneidades. La producción de alimentos y bebidas, por su parte, mantuvo durante al menos dos años (2019 y 2020) una sostenida tendencia positiva. El año 2021 representó un quiebre a esa tendencia, dando como resultado la variación acumulada negativa de -3,8% mencionada previamente.

La fabricación de productos de metal, maquinaria y equipo se mantiene en terreno positivo: con una tendencia positiva y sostenida desde mayo de 2020, los registros mensuales se mantienen continuamente por encima de la tendencia y sin contracciones interanuales.

Para completar las categorías que representan cerca del 90% de la facturación total en concepto de actividades industriales, la producción de sustancias y productos químicos también presenta una marcada tendencia ascendente, si bien presenta dos comportamientos opuestos en los

últimos diez meses: entre septiembre de 2020 y enero de 2021 la producción no paró de caer, período a partir del cual se observa un marcado y sostenido repunte.

### IMIM por categoría | Nivel general, promedio móvil y variación interanual



Para habilitar un análisis más pormenorizado, en el anexo se presentan los niveles generales del índice, las variaciones interanuales, acumuladas y respecto al mes anterior, por rubro.

### **Anexo 1 - Metodología**

El IMIM es un indicador que resulta del cociente entre el monto de ventas mensuales, a valores corrientes, de bienes y servicios vinculados a la producción industrial manufacturera, y un índice de precios. A este monto deflactado se lo ajusta de modo que el valor correspondiente al año 2017, período tomado como base, sea igual a 100. La información de las ventas surge de los registros provenientes de la Dirección de Ingresos Públicos del Municipio de Tandil<sup>2</sup>, correspondientes a todas las empresas habilitadas que realizan alguna actividad de producción industrial, y la magnitud que se utiliza como deflactor es el IPC núcleo, elaborado y publicado mensualmente por el Instituto Nacional de Estadística y Censos (INDEC).

El universo de empresas encuestadas se agrupó en 9 rubros de actividad, siguiendo los criterios del Índice de Producción Industrial Manufacturero del INDEC y la clasificación del Código Industrial Internacional Uniforme (CIIU):

<b>Código CIIU<sup>3</sup></b>	<b>Descripción</b>
15	Alimentos y bebidas
28-29	Productos de metal, maquinaria y equipo
24	Sustancias y productos químicos
26-27	Minerales no metálicos, metálicas básicas
36-38	Muebles y colchones, y otras industrias manufactureras
20-22	Madera, papel, edición e impresión
30-33	Otros equipos, aparatos e instrumentos
17	Productos textiles
34	Vehículos automotores, carrocerías, remolques y autopartes

El indicador será actualizado mensualmente con los registros de la Dirección de Ingresos Públicos del Municipio, y publicado con una frecuencia trimestral.

---

<sup>2</sup> Los valores finales del IMIM pueden cambiar en el tiempo debido a variaciones de metodología, la incorporación de nuevos establecimientos a la muestra cuando alguno de los existentes finaliza su actividad, e incluso por la incorporación de nuevas declaraciones juradas, cuando estas hayan sido presentadas con posterioridad a la fecha de publicación del informe. De aquí que es necesario, a la hora de utilizar la información del indicador, trabajar con la última versión publicada.

## Anexo 2 - IMIM por rubro | Nivel general y variaciones interanual, acumulada y mes anterior

Actividad según CIU	ene-20	feb-20	mar-20	abr-20	may-20	jun-20	jul-20	ago-20	sep-20	oct-20	nov-20	dic-20	ene-21	feb-21	mar-21	abr-21	may-21	jun-21	
<b>TOTAL</b>	Índice 2017=100	99	88	93	97	105	120	124	112	134	126	118	114	96	107	124	119	118	125
	Var. Interanual	6,0%	-12,2%	-15,1%	-8,2%	1,5%	8,6%	22,9%	5,3%	18,1%	31,6%	21,8%	16,2%	9,9%	14,2%	27,8%	13,2%	-1,8%	1,1%
	Var. Acumulada	6,3%	0,3%	-2,1%	-4,8%	-3,8%	-0,4%	1,5%	2,7%	5,4%	6,0%	7,4%	8,3%	-2,3%	9,0%	16,9%	18,5%	17,1%	14,5%
	Var. Mes Anterior	0,5%	-0,4%	-0,5%	-1,1%	0,0%	1,4%	1,1%	0,9%	2,2%	1,0%	1,7%	1,4%	-0,2%	1,4%	2,3%	1,6%	0,9%	0,3%
<b>15</b>	Índice 2017=100	126	114	129	137	136	145	141	135	149	141	133	130	122	121	138	125	128	124
	Var. Interanual	24,1%	6,5%	8,9%	14,2%	11,8%	8,1%	15,4%	5,4%	8,3%	22,1%	14,2%	3,2%	6,5%	-6,5%	0,2%	-7,4%	-11,5%	-12,3%
	Var. Acumulada	16,2%	14,0%	16,2%	16,1%	15,4%	16,1%	14,3%	13,8%	14,1%	12,8%	13,0%	12,9%	-3,5%	0,8%	2,9%	-0,3%	-1,3%	-3,8%
	Var. Mes Anterior	1,2%	0,9%	1,5%	1,3%	1,0%	1,6%	0,4%	0,8%	1,4%	0,2%	1,1%	0,8%	-0,3%	0,4%	0,5%	-0,7%	-0,4%	-1,3%
<b>17</b>	Índice 2017=100	41	32	35	29	21	34	34	19	26	72	33	35	21	89	38	68	54	42
	Var. Interanual	-15,5%	-42,9%	-45,3%	-51,7%	-8,9%	104,0%	110,5%	60,1%	-57,4%	40,6%	-76,3%	-16,0%	-33,3%	152,1%	28,8%	219,5%	59,3%	26,0%
	Var. Acumulada	7,7%	-12,7%	-12,7%	-27,0%	-36,2%	-29,3%	-21,7%	-19,7%	-14,4%	-9,3%	-12,3%	-27,8%	-4,8%	50,0%	56,6%	69,4%	61,7%	
	Var. Mes Anterior	3,9%	-2,8%	-3,7%	-6,4%	-7,6%	2,2%	3,5%	0,5%	2,8%	2,0%	-3,3%	-20,4%	-4,8%	14,5%	0,5%	8,7%	6,6%	1,7%
<b>20-22</b>	Índice 2017=100	76	83	67	83	68	89	127	63	91	89	73	87	73	76	131	125	93	136
	Var. Interanual	-15,3%	21,3%	-25,5%	-11,9%	-33,8%	-21,1%	46,4%	-30,2%	-9,5%	-10,5%	-13,2%	14,5%	-13,0%	13,4%	57,9%	83,4%	5,2%	7,4%
	Var. Acumulada	7,5%	-0,8%	-1,4%	-3,2%	-8,7%	-9,7%	-5,7%	-8,2%	-7,3%	-7,8%	-9,6%	-8,6%	-4,8%	-7,0%	23,2%	30,6%	31,8%	35,9%
	Var. Mes Anterior	0,5%	-0,6%	-0,2%	-0,7%	-2,4%	-1,3%	1,4%	-2,2%	0,0%	-1,1%	-2,6%	0,3%	-0,4%	-0,8%	6,5%	4,0%	2,3%	4,3%
<b>24</b>	Índice 2017=100	74	75	78	115	140	196	313	277	424	336	275	178	109	196	157	299	313	350
	Var. Interanual	-19,7%	-19,2%	-20,9%	-4,1%	21,1%	85,5%	175,1%	143,4%	291,2%	260,8%	251,2%	139,2%	45,6%	151,8%	36,0%	113,8%	59,8%	11,9%
	Var. Acumulada	114,1%	7,7%	-12,7%	-6,8%	-1,1%	12,5%	39,8%	54,2%	80,8%	94,3%	102,5%	104,1%	46,7%	104,2%	103,3%	122,2%	122,7%	109,9%
	Var. Mes Anterior	-0,8%	-1,5%	-1,3%	1,5%	1,7%	6,7%	16,0%	10,9%	18,7%	11,6%	8,3%	4,2%	1,4%	4,8%	3,0%	6,8%	6,0%	5,0%
<b>26-27</b>	Índice 2017=100	43	30	37	15	38	54	52	58	64	69	69	48	49	59	64	58	65	62
	Var. Interanual	-41,5%	-66,1%	-59,9%	-81,5%	-46,1%	-37,8%	-32,0%	-24,2%	-26,2%	17,0%	63,9%	12,1%	64,5%	59,0%	319,0%	53,2%	21,6%	19,4%
	Var. Acumulada	-46,5%	-52,8%	-54,5%	-62,5%	-60,9%	-55,4%	-53,2%	-49,7%	-46,2%	-43,5%	-39,4%	-36,9%	13,8%	48,6%	57,1%	84,1%	81,7%	64,9%
	Var. Mes Anterior	-4,1%	-5,0%	-6,0%	-9,9%	-6,4%	-2,4%	-5,5%	-2,9%	-2,2%	-3,1%	1,8%	1,0%	1,0%	5,0%	4,5%	6,6%	4,1%	1,1%
<b>28-29</b>	Índice 2017=100	80	79	65	76	102	117	130	95	134	121	111	136	82	112	144	139	122	158
	Var. Interanual	-15,9%	-22,6%	-42,8%	-19,1%	5,6%	38,4%	66,6%	3,5%	69,1%	55,2%	30,7%	70,2%	3,0%	71,2%	89,5%	36,7%	3,5%	22,1%
	Var. Acumulada	15,3%	-3,1%	-15,9%	-21,2%	-15,3%	-9,0%	-1,0%	1,3%	6,4%	10,4%	13,0%	16,7%	2,2%	21,3%	50,1%	58,5%	48,6%	45,5%
	Var. Mes Anterior	1,0%	-1,5%	-3,5%	-3,7%	0,8%	2,1%	4,4%	1,6%	4,0%	3,7%	2,8%	4,3%	0,1%	2,6%	6,1%	4,7%	1,4%	2,8%
<b>30-33</b>	Índice 2017=100	68	77	61	58	84	98	99	112	113	93	106	106	80	72	86	115	103	108
	Var. Interanual	4,2%	16,6%	-20,1%	-17,0%	15,7%	36,9%	36,2%	51,7%	77,3%	29,8%	28,1%	56,2%	3,0%	17,6%	48,1%	37,2%	4,6%	8,3%
	Var. Acumulada	-7,7%	4,6%	0,7%	-6,1%	-1,0%	5,2%	10,0%	15,6%	20,0%	22,3%	24,7%	25,0%	17,1%	4,4%	15,2%	33,2%	30,6%	26,0%
	Var. Mes Anterior	-0,7%	1,4%	-0,6%	-2,1%	1,6%	3,0%	3,1%	4,3%	4,1%	3,0%	3,4%	2,2%	1,1%	-0,5%	2,3%	5,1%	1,6%	0,8%
<b>34</b>	Índice 2017=100	51	48	18	35	26	35	51	42	39	53	46	37	49	64	43	36	38	53
	Var. Interanual	-28,9%	-30,5%	-68,7%	-39,3%	-42,9%	-36,2%	-10,3%	-40,9%	-41,6%	27,8%	-33,4%	-28,1%	2,2%	248,3%	24,0%	36,9%	8,6%	3,1%
	Var. Acumulada	-44,0%	-39,3%	-49,4%	-47,6%	-48,8%	-45,9%	-41,0%	-39,4%	-40,0%	-38,1%	-35,2%	-36,2%	-4,1%	14,2%	33,3%	26,0%	28,8%	32,7%
	Var. Mes Anterior	-5,3%	-3,4%	-7,3%	-3,7%	-5,2%	-1,9%	-0,5%	-2,7%	-5,7%	-2,8%	0,9%	-6,2%	-0,4%	3,4%	5,1%	0,1%	2,3%	3,4%
<b>36-38</b>	Índice 2017=100	149	61	68	44	32	87	53	63	72	82	82	63	72	57	83	68	76	85
	Var. Interanual	133,5%	-21,9%	-16,4%	-45,3%	-56,6%	15,3%	-22,6%	11,6%	-49,5%	-30,4%	-52,8%	-57,5%	17,6%	-16,0%	90,5%	109,2%	-11,9%	61,2%
	Var. Acumulada	50,8%	29,1%	15,5%	-0,2%	-11,9%	-7,6%	-10,5%	-10,2%	-7,0%	-13,3%	-15,4%	-22,9%	-51,9%	-38,6%	-23,8%	-13,1%	0,5%	0,1%
	Var. Mes Anterior	4,5%	-0,2%	-0,9%	-3,3%	-4,3%	1,1%	-2,1%	-0,5%	1,5%	-5,8%	-3,5%	-11,4%	-9,0%	-0,5%	1,9%	3,1%	5,4%	-0,1%