

## INDICADOR MUNICIPAL DE LA INDUSTRIA MANUFACTURERA

III Trimestre 2021

---

### **Introducción**

El Indicador Municipal de la Industria Manufacturera (IMIM) estima cuantitativamente la actividad industrial a nivel local, desagregada en nueve categorías. Se presentan en esta oportunidad los datos del indicador correspondientes al tercer trimestre de 2021.

### **Síntesis**

- La actividad industrial, al cierre del noveno mes del año, acumula un crecimiento cercano al 9% en relación a los primeros nueve meses de 2020.
- En julio la actividad se mantuvo 11,9% por encima de la registrada en julio de 2020, mientras que en agosto y septiembre las variaciones interanuales fueron negativas (-8,8% y -4%, respectivamente).
- Las categorías que explican alrededor del 90% de la actividad industrial en los primeros nueve meses del año son “Alimentos y bebidas” (57,1% del total), “Productos de metal, maquinaria y equipo” (23,2%) y “Minerales no metálicos y metálicas básicas” (9,1%). El primer subgrupo experimentó una ligera contracción interanual en el nivel de actividad (-3,1%), mientras que el segundo y el tercero presentaron marcados crecimientos (+31,3% y 41,6% interanual, respectivamente).

### **Indicador Municipal de la Industria Manufacturera (IMIM)**

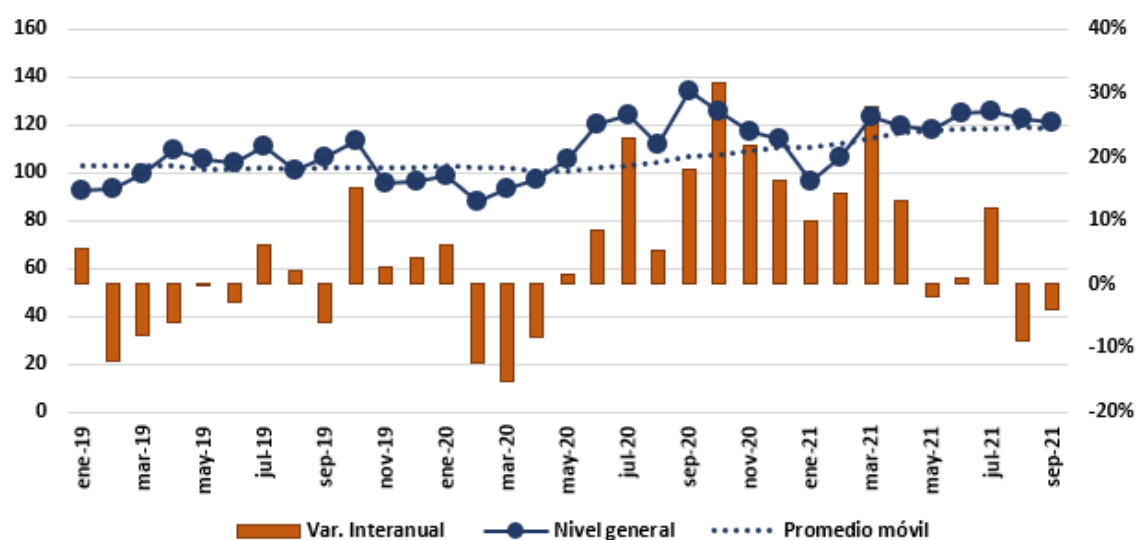
La actividad industrial, al cierre del noveno mes del año, acumula un crecimiento cercano al 9% en relación a los primeros nueve meses de 2020.

En términos mensuales, el comportamiento de la actividad no ha sido homogéneo a lo largo del tercer trimestre. En julio la actividad se mantuvo 11,9% por encima de la registrada en julio de 2020, mientras que en agosto y septiembre las variaciones interanuales fueron negativas (-8,8%

y -4%, respectivamente). Sin embargo, las ventas en niveles se mantienen cercanos a los tendencias<sup>1</sup>.

Lo llamativo es que, aun con las complejidades que derivaron de la pandemia de COVID-19 a nivel mundial y las restricciones a la actividad económica regular que se sucedieron a lo largo del año pasado, el mes de abril de 2020 representó para la industria manufacturera local un quiebre que dio lugar a una sostenida tendencia creciente. De hecho, a diferencia de lo observado en otros indicadores -donde las variaciones interanuales de 2021 resultan inusualmente altas, dadas las bajas bases de comparación de 2020-, a partir del mes de abril se destacan solo dos incrementos interanuales significativos, y aun así son relativamente bajos en magnitud (13,2% en abril y 11,9% en julio).

IMIM | Evolución mensual



Este comportamiento promedio encierra escenarios heterogéneos entre sectores.

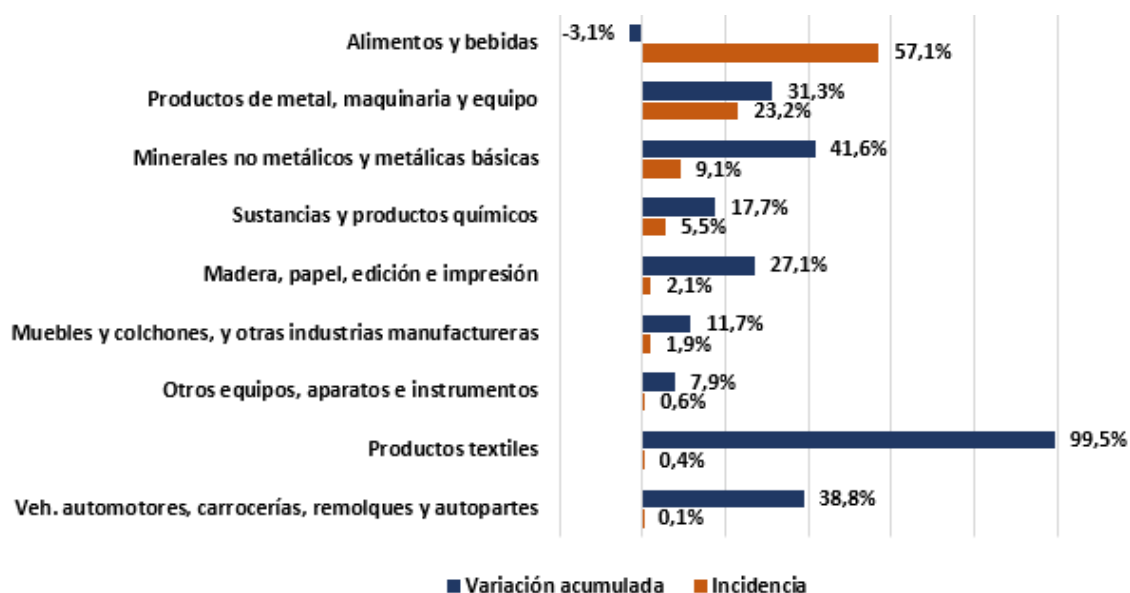
La actividad que mayor incidencia tiene sobre el indicador general es la única que experimentó una caída entre 2020 y 2021, estableciendo el corte del análisis al cierre del mes de septiembre: “alimentos y bebidas”, que representa el 57,1% de la actividad industrial local, se redujo 3,1% en el periodo mencionado.

<sup>1</sup> La tendencia puede observarse en el gráfico en la serie del promedio móvil. Este recurso promedia cada registro mensual con sus 11 periodos previos, para quitar el factor estacional a la serie y permitir ver un posible valor tendencial.

En segundo lugar en orden de importancia, la categoría con la que se completa cerca del 80% del total facturado (“productos de metal, maquinaria y equipo”), experimentó un crecimiento acumulado a septiembre de 31,3% en relación al mismo periodo del año pasado.

Esta abultada variación interanual se ve superada por las industrias de “minerales no metálicos y metálicas básicas” (+41,6% interanual, gravitando un 9,1% en el total). La fabricación de productos textiles y automotores también presentan marcados crecimientos (99,5% y 38,8%, respectivamente), pero tomadas conjuntamente representan el 0,5% de la actividad industrial total.

### IMIM por categoría | Incidencia y variación acumulada al tercer trimestre

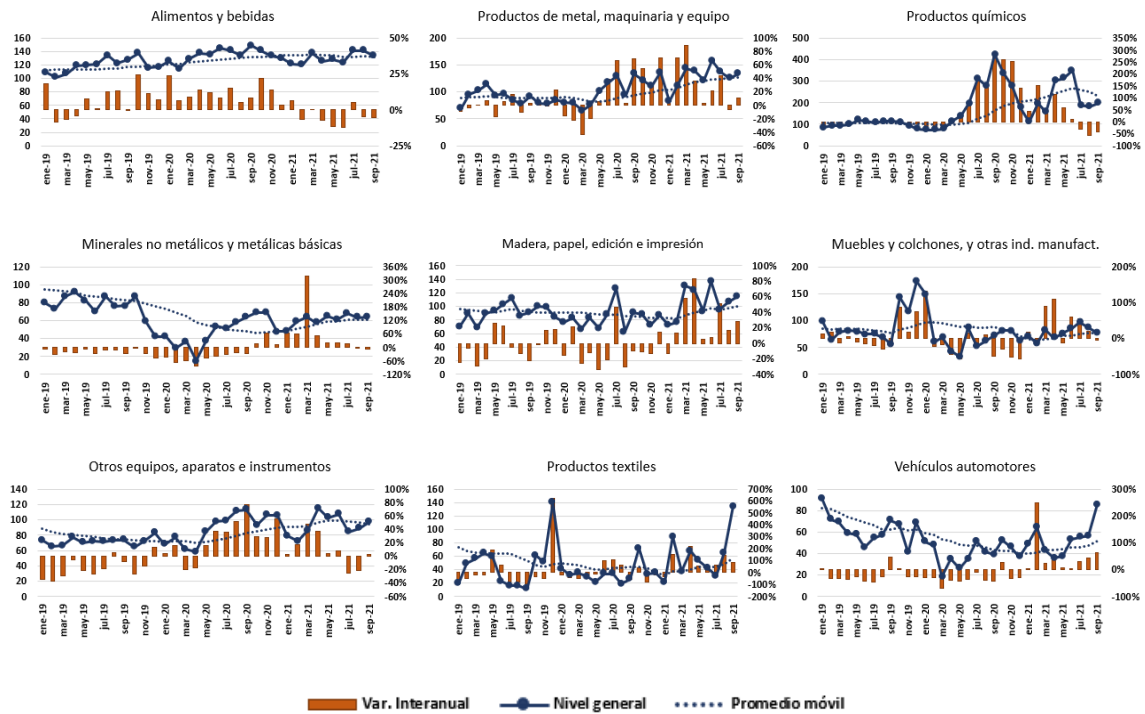


La evolución de las distintas categorías en el tiempo también presenta grandes heterogeneidades. La producción de alimentos y bebidas, por su parte, mantuvo durante al menos dos años (2019 y 2020) una sostenida tendencia positiva. El año 2021 representó un quiebre a esa tendencia, dando como resultado la variación acumulada negativa de -3,1% mencionada previamente.

La fabricación de productos de metal, maquinaria y equipo se mantiene en terreno positivo: con una tendencia positiva y sostenida desde mayo de 2020, los registros mensuales se mantienen continuamente por encima de la tendencia y sin contracciones interanuales.

Para completar las categorías que representan cerca del 90% de la facturación total en concepto de actividades industriales, la producción de minerales no metálicos y actividad de las industrias metálicas básicas presenta una leve pero sostenida tendencia creciente.

## IMIM por categoría | Nivel general, promedio móvil y variación interanual



Para habilitar un análisis más pormenorizado, en el anexo se presentan los niveles generales del índice, las variaciones interanuales, acumuladas y respecto al mes anterior, por rubro.

### **Anexo 1 - Metodología**

El IMIM es un indicador que resulta del cociente entre el monto de ventas mensuales, a valores corrientes, de bienes y servicios vinculados a la producción industrial manufacturera, y un índice de precios. A este monto deflactado se lo ajusta de modo que el valor correspondiente al año 2017, período tomado como base, sea igual a 100. La información de las ventas surge de los registros provenientes de la Dirección de Ingresos Públicos del Municipio de Tandil<sup>2</sup>, correspondientes a todas las empresas habilitadas que realizan alguna actividad de producción industrial, y la magnitud que se utiliza como deflactor es el IPC núcleo, elaborado y publicado mensualmente por el Instituto Nacional de Estadística y Censos (INDEC).

El universo de empresas encuestadas se agrupó en 9 rubros de actividad, siguiendo los criterios del Índice de Producción Industrial Manufacturero del INDEC y la clasificación del Código Industrial Internacional Uniforme (CIIU):

<b>Código CIIU<sup>3</sup></b>	<b>Descripción</b>
15	Alimentos y bebidas
28-29	Productos de metal, maquinaria y equipo
24	Sustancias y productos químicos
26-27	Minerales no metálicos, metálicas básicas
36-38	Muebles y colchones, y otras industrias manufactureras
20-22	Madera, papel, edición e impresión
30-33	Otros equipos, aparatos e instrumentos
17	Productos textiles
34	Vehículos automotores, carrocerías, remolques y autopartes

El indicador será actualizado mensualmente con los registros de la Dirección de Ingresos Públicos del Municipio, y publicado con una frecuencia trimestral.

---

<sup>2</sup> Los valores finales del IMIM pueden cambiar en el tiempo debido a variaciones de metodología, la incorporación de nuevos establecimientos a la muestra cuando alguno de los existentes finaliza su actividad, e incluso por la incorporación de nuevas declaraciones juradas, cuando estas hayan sido presentadas con posterioridad a la fecha de publicación del informe. De aquí que es necesario, a la hora de utilizar la información del indicador, trabajar con la última versión publicada.

### Anexo 2 - IMIM por rubro | Nivel general y variaciones interanual, acumulada y mes anterior

Actividad según CIU	oct-20	nov-20	dic-20	ene-21	feb-21	mar-21	abr-21	may-21	jun-21	jul-21	ago-21	sep-21	
<b>TOTAL</b>	Índice 2017=100	126	118	114	96	107	124	119	118	125	125	122	121
	Var. Interanual	31,6%	21,8%	16,2%	9,9%	14,2%	27,8%	13,2%	-1,8%	1,1%	11,9%	-8,8%	-4,0%
	Var. Acumulada	6,0%	7,4%	8,3%	-2,3%	9,0%	16,9%	18,5%	17,1%	14,5%	12,2%	11,8%	8,8%
	Var. Mes Anterior	1,0%	1,7%	1,4%	-0,2%	1,4%	2,3%	1,6%	0,9%	0,3%	0,1%	0,7%	-0,9%
<b>15</b>	Índice 2017=100	141	133	130	122	121	138	125	128	124	142	142	134
	Var. Interanual	22,1%	14,2%	3,2%	6,5%	-6,5%	0,2%	-7,4%	-11,5%	-12,3%	5,3%	-4,9%	-5,3%
	Var. Acumulada	12,8%	13,0%	12,9%	-3,5%	0,8%	2,9%	-0,3%	-1,3%	-3,8%	-3,1%	-2,1%	-3,1%
	Var. Mes Anterior	0,2%	1,1%	0,8%	-0,3%	0,4%	0,5%	-0,7%	-0,4%	-1,3%	0,1%	0,4%	-1,0%
<b>17</b>	Índice 2017=100	72	33	35	21	89	38	68	54	42	31	65	134
	Var. Interanual	40,6%	-76,3%	-16,0%	-33,3%	152,1%	28,8%	219,5%	59,3%	26,0%	64,3%	148,4%	86,4%
	Var. Acumulada	-9,3%	-12,3%	-27,8%	-48,2%	50,0%	36,0%	56,6%	69,4%	61,7%	51,2%	66,2%	99,5%
	Var. Mes Anterior	2,0%	-3,3%	-20,4%	-4,8%	14,5%	0,5%	8,7%	6,6%	1,7%	-0,6%	8,8%	18,8%
<b>20-22</b>	Índice 2017=100	89	73	87	73	76	131	125	93	136	96	106	114
	Var. Interanual	-10,5%	-13,2%	14,5%	-13,0%	13,4%	57,9%	83,4%	5,2%	7,4%	50,8%	17,1%	28,6%
	Var. Acumulada	-7,8%	-9,6%	-8,6%	-4,8%	-7,0%	23,2%	30,6%	31,8%	35,9%	23,0%	27,3%	27,1%
	Var. Mes Anterior	-1,1%	-2,6%	0,3%	-0,4%	-0,8%	6,5%	4,0%	2,3%	4,3%	-2,7%	3,8%	2,0%
<b>24</b>	Índice 2017=100	336	275	178	109	196	157	299	313	350	188	181	198
	Var. Interanual	260,8%	251,2%	139,2%	45,6%	151,8%	36,0%	113,8%	59,8%	11,9%	-32,0%	-57,4%	-41,1%
	Var. Acumulada	94,3%	104,5%	104,1%	46,7%	104,2%	103,3%	122,2%	122,7%	109,9%	62,7%	41,4%	17,7%
	Var. Mes Anterior	11,6%	8,3%	4,2%	1,4%	4,8%	3,0%	6,8%	6,0%	5,0%	-3,9%	-3,1%	-7,5%
<b>26-27</b>	Índice 2017=100	69	69	48	49	59	64	58	65	62	68	64	64
	Var. Interanual	17,0%	63,9%	12,1%	64,5%	59,0%	319,0%	53,2%	21,6%	19,4%	17,1%	-0,5%	-7,3%
	Var. Acumulada	-43,5%	-39,4%	-36,9%	13,8%	48,6%	57,1%	84,1%	81,7%	64,9%	58,6%	49,8%	41,6%
	Var. Mes Anterior	-3,1%	1,8%	1,0%	1,0%	5,0%	4,5%	6,6%	4,1%	1,1%	2,3%	0,7%	0,0%
<b>28-29</b>	Índice 2017=100	121	111	136	82	112	144	139	122	158	137	126	134
	Var. Interanual	55,2%	30,7%	70,2%	3,0%	71,2%	89,5%	36,7%	3,5%	22,1%	44,6%	-6,1%	10,6%
	Var. Acumulada	10,4%	13,0%	16,7%	2,2%	21,3%	50,1%	58,5%	48,6%	45,5%	37,5%	36,9%	31,3%
	Var. Mes Anterior	3,7%	2,8%	4,3%	0,1%	2,6%	6,1%	4,7%	1,4%	2,8%	0,5%	2,1%	0,0%
<b>30-33</b>	Índice 2017=100	93	106	106	80	72	86	115	103	108	84	89	96
	Var. Interanual	29,8%	28,1%	56,2%	3,0%	17,6%	48,1%	37,2%	4,6%	8,3%	-25,2%	-21,7%	3,3%
	Var. Acumulada	22,3%	24,7%	25,0%	17,1%	4,4%	15,2%	33,2%	30,6%	26,0%	18,5%	11,8%	7,9%
	Var. Mes Anterior	3,0%	3,4%	2,2%	1,1%	-0,5%	2,3%	5,1%	1,6%	0,8%	-1,3%	-2,0%	-1,5%
<b>34</b>	Índice 2017=100	53	46	37	49	64	43	36	38	53	55	57	85
	Var. Interanual	27,8%	-33,4%	-28,1%	2,2%	248,3%	24,0%	36,9%	8,6%	3,1%	31,4%	44,2%	62,5%
	Var. Acumulada	-38,1%	-35,2%	-36,2%	-4,1%	14,2%	33,3%	26,0%	28,8%	32,7%	27,8%	28,7%	38,8%
	Var. Mes Anterior	-2,8%	0,9%	-6,2%	-0,4%	3,4%	5,1%	0,1%	2,3%	3,4%	0,7%	2,6%	8,1%
<b>36-38</b>	Índice 2017=100	82	82	63	72	57	83	68	76	85	97	87	78
	Var. Interanual	-30,4%	-52,8%	-57,5%	17,6%	-16,0%	90,5%	109,2%	-11,9%	61,2%	54,0%	20,2%	-5,0%
	Var. Acumulada	-13,3%	-15,4%	-22,9%	-51,9%	-38,6%	-23,8%	-13,1%	0,5%	0,1%	9,0%	12,3%	11,7%
	Var. Mes Anterior	-5,8%	-3,5%	-11,4%	-9,0%	-0,5%	1,9%	3,1%	5,4%	-0,1%	5,1%	2,7%	0,6%